



## HIŠE SULIGREEN

ENERGETSKO in  
PREHRANSKO  
SAMOOSKRBNE  
ZDRAVE  
TRAJNOSTNE  
PLUS ENERGIJSKE  
OKOLJU PRIJAZNE  
UDOBNE

Bivalne prostore načrtujemo tako, da so z manjšimi prilagoditvami notranje opreme primerni tudi za samostojno življenje gibalno oviranih ljudi (na invalidskem vozičku).



Na strehi vrtnarim že od leta 1994.

*Gojko Stanič*



## Bea, Vita, Sana in Felicija

### TRAJNOSTNE KADROVSKE NAJEMNE HIŠE ZA ZDRAVNIKE IN MEDICINSKE SESTRE

V Sloveniji trenutno okoli 120.000 zavarovancev nima družinskega zdravnika. Strokovno usposobljeni slovenski zdravniki in sestre zapuščajo javne zdravstvene domove. Na razpisanih 100 mest specializantov družinske medicine se javlja le okoli 30 kandidatov.

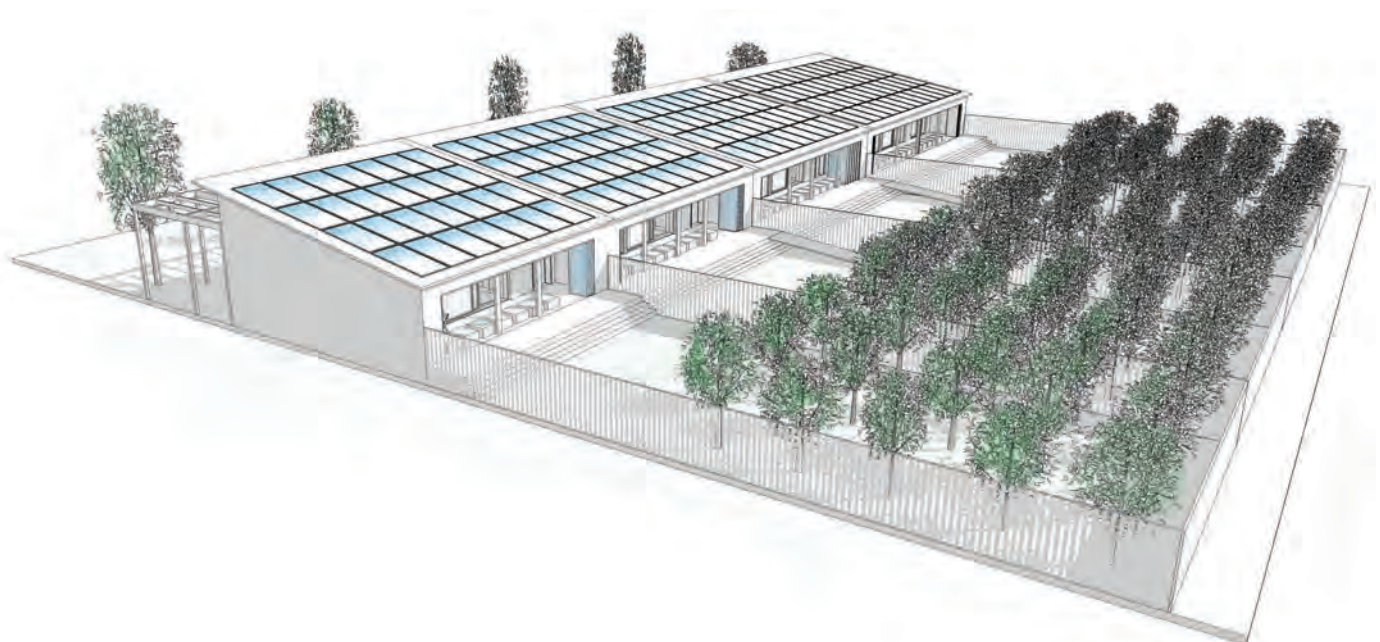
**PONUDBA KADROVSKIH NAJEMNIH HIŠ**  
Če bi želeli doseči, da bi se v kratkem času v javnih zdravstvenih domovih zaposlilo vsaj 300 družinskih zdravnikov, pediatrov in ginekologov ter 200 medicinskih sester, je to mogoče doseči s ponudbo rešitve stanovanjskega vprašanja.

#### CILJI PROJEKTA

Veliko naročilo bo vplivalo na razvoj cenejše domače proizvodnje trajnostnih lesenih hiš in stanovanj. Omogočena bo zaposlitev tisoče delavcev. Proizvod, ki ga svetovnemu trgu nudi Suligreen z.o.o., so naselja za več tisoč družin, ki želijo živeti tako, da uživajo izključno zdravo hrano in se za potrebe hiše in avtomobilov oskrbujejo na podlagi sončnega sevanja. Življenje v naselju se organizira na podlagi pravil trajnostnega načina življenja.

#### STANOVANJSKA ZADRUGA

Zadruga organizira sodelovanje z ekološkimi kmetovalci in izobraževanje članov o vrtnarjenju. Organizira skupno

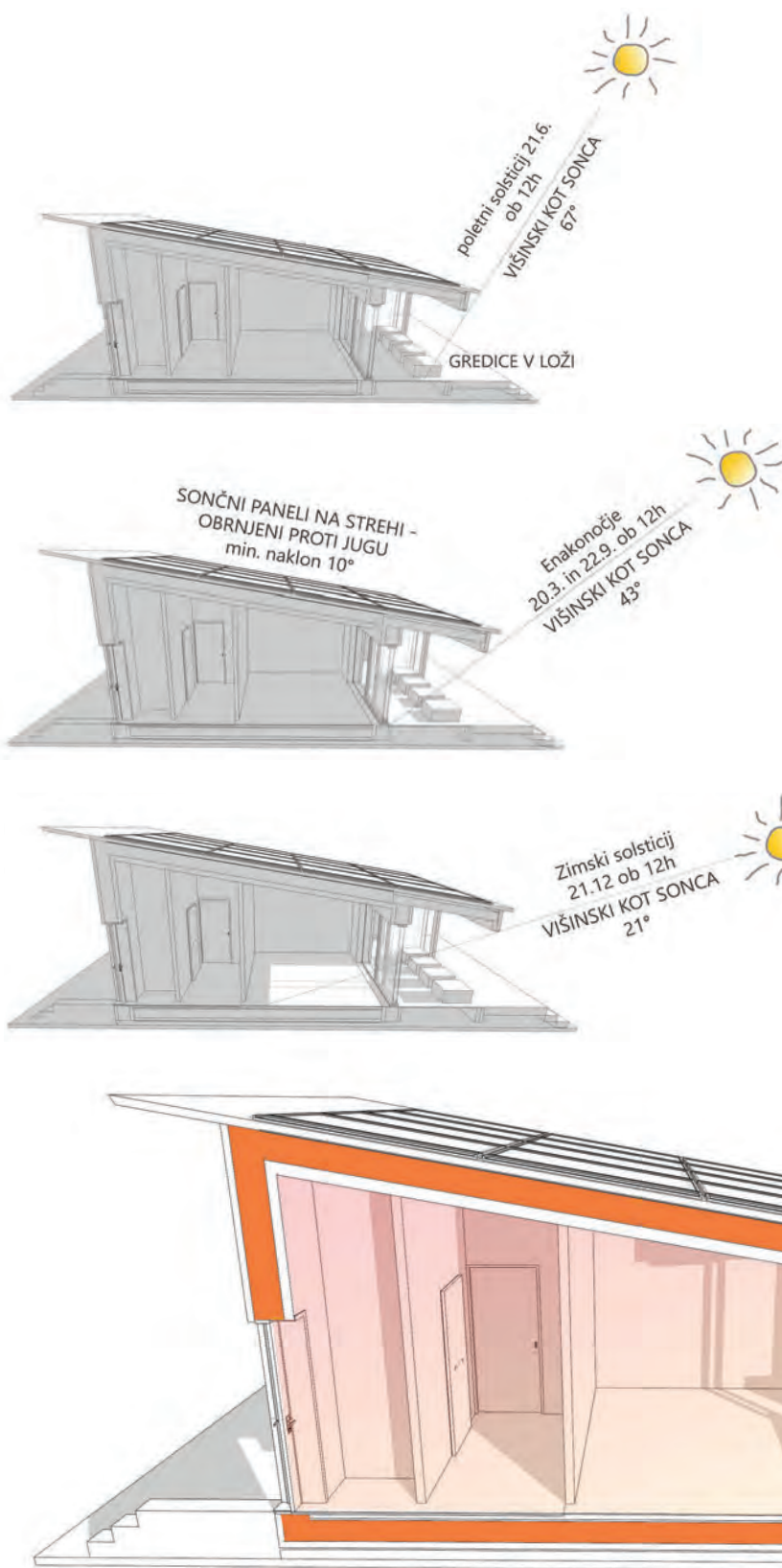


uporabo električnih vozil, delovanje skupnih električnih sončnih elektrarn, baterij, hitrih električnih polnilnic, selekcijo odpadkov, organizira medsosedsko pomoč, družabne dogodke, itd.

### VRHUNSKA KAKOVOST PREBIVANJA

Člani zadruga dobijo v najem hiše vrhunske kakovosti, ki nudijo izjemno bivalno ugodje. Kon-

# PRITLIČNE HIŠE Z LOŽO



strukcija hiše je lesena, izolirana je z naravnimi materiali. Sonce osvetljuje dnevno sobole pozimi. V času poletne vročine in pozimi je zrak v prostorih čist, ker deluje centralno vodena rekuperacija zraka. Voda za pitje in kuhanje je povsem čista, ker je vgrajen filter za vodo. V prostorih je pozimi 19 do 21° C in poleti 25 do 26° C.

Hiša porabi manj kot 15 kWh energije za ogrevanje ali hlajenje. Vgrajena so lesena okna in vrata. Prednja steklena stena v loži se lahko potisne na stran, zato je v toplih mesecih bivalni prostor povezan z ložo in teraso in odprt na vrt. Prostorji so dimenzionirani tako, da so dostopni gibalno oviranim osebam, ki lahko tudi vrtnarijo.

### TRAJNOSTNA NASELJA NA PODEŽELJU

Večina zdravstvenih domov deluje v krajih, kjer je mogoče postavljati naselja vrstnih trajnostnih samooskrbnih hiš z večjim vrtovi.

*Bea*

## 1-SOBNA HIŠA

Etažnost: PRITLIČJE

LOŽA z drsno zasteklitvijo: 15 m<sup>2</sup>

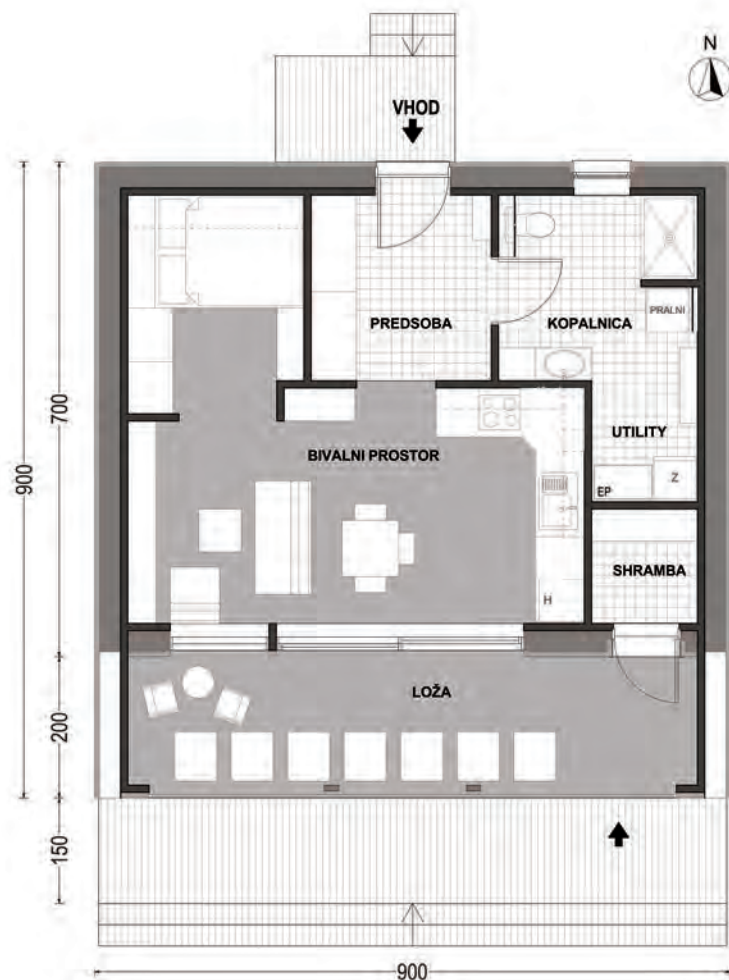
ZUNANJI VRT IN SADOVNJAK S TERASO: 9x20 m<sup>2</sup>  
 2 PARKIRNI MESTI POD PERGOLO ZA KIVI  
 ZAŠČITA PRED TOČO in ZMRZALJO  
 ZBIRALNIK DEŽEVNICE  
 AVTOMATIČNO NAMAKANJE  
 SONČNA ELEKTRARNA NA STREHI  
 PRIKLOP ZA EN ELEKTRIČNI AVTO

KVADRATURA PASIVNI OVOJ HIŠE:

PREDSOBA: 7 m<sup>2</sup>  
 BIVALNI PROSTOR: 28 m<sup>2</sup>  
 KOPALNICA: 7 m<sup>2</sup>  
 UTILITY: 3 m<sup>2</sup>  
 SHRAMBA: 2 m<sup>2</sup>

NETO: 47 m<sup>2</sup>  
 BRUTO: 63 m<sup>2</sup>

NETO: PASIVNA HIŠA + LOŽA: 62 m<sup>2</sup>  
 BRUTO: PASIVNA HIŠA + LOŽA: 9x9 m<sup>2</sup>



119.000 €

# PRITLIČNE HIŠE Z LOŽO

## Vita

### 2-SOBNA HIŠA

Etažnost: PRITLIČJE

LOŽA z drsno zasteklitvijo: 17 m<sup>2</sup>

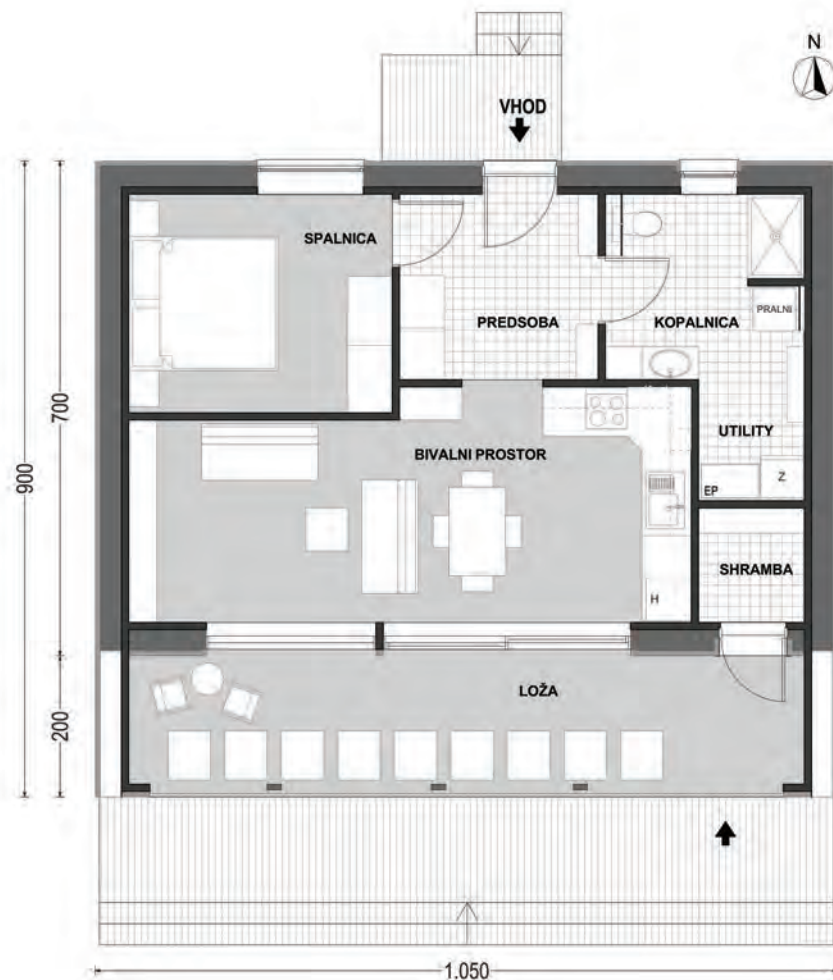
ZUNANJI VRT IN SADOVNJAK: 10.5x20 m<sup>2</sup>  
2 PARKIRNI MESTI POD PERGOLO ZA KIVI  
ZAŠČITA PRED TOČO in ZMRZALJO  
ZBIRALNIK DEŽEVNICE  
AVTOMATIČNO NAMAKANJE  
SONČNA ELEKTRARNA NA STREHI  
PRIKLOP ZA DVA ELEKTRIČNA AVTOMOBILA

KVADRATURA PASIVNI OVOJ HIŠE:

PREDSOBA: 7 m<sup>2</sup>  
SPALNICA: 12 m<sup>2</sup>  
KOPALNICA: 7 m<sup>2</sup>  
BIVALNI PROSTOR: 28 m<sup>2</sup>  
UTILITY: 3 m<sup>2</sup>  
SHRAMBA: 2 m<sup>2</sup>

NETO: 56 m<sup>2</sup>  
BRUTO: 73,5 m<sup>2</sup>

NETO: PASIVNA HIŠA + LOŽA: 73 m<sup>2</sup>  
BRUTO: PASIVNA HIŠA + LOŽA: 9x10.5 m<sup>2</sup>



139.000 €

*Sana*

## 3-SOBNA HIŠA

Etažnost: PRITLIČJE

LOŽA z drsno zasteklitvijo: 20 m<sup>2</sup>

ZUNANJI VRT IN SADOVNJAK: 12x20 m<sup>2</sup>  
 2 PARKIRNI MESTI POD PERGOLO ZA KIVI  
 ZAŠČITA PRED TOČO in ZMRZALJO  
 ZBIRALNIK DEŽEVNICE  
 AVTOMATIČNO NAMAKANJE  
 SONČNA ELEKTRARNA NA STREHI  
 PRIKLOP ZA DVA ELEKTRIČNA AVTOMOBILA

KVADRATURA PASIVNEGA OVOJA HIŠE:

PREDSOBA: 10 m<sup>2</sup>

WC: 1 m<sup>2</sup>

SPALNICA: 12 m<sup>2</sup>

KOPALNICA: 7 m<sup>2</sup>

UTILITY: 3 m<sup>2</sup>

BIVALNI PROSTOR: 21 m<sup>2</sup>

SOBA: 8 m<sup>2</sup>

SHRAMBA: 2 m<sup>2</sup>

NETO: 64 m<sup>2</sup>

BRUTO: 84 m<sup>2</sup>

NETO: PASIVNA HIŠA + LOŽA: 84 m<sup>2</sup>

BRUTO: PASIVNA HIŠA + LOŽA: 9x12 m<sup>2</sup>



164.000 €

# PRITLIČNE HIŠE Z LOŽO

## Felicija

### 4-SOBNA HIŠA

Etažnost: PRITLIČJE

LOŽA z drsno zasteklitvijo: 26 m<sup>2</sup>

ZUNANJI VRT IN SADOVNJAK: 15x20 m<sup>2</sup>  
2 PARKIRNI MESTI POD PERGOLO ZA KIVI  
ZAŠČITA PRED TOČO in ZMRZALJO  
ZBIRALNIK DEŽEVNICE  
AVTOMATIČNO NAMAKANJE  
SONČNA ELEKTRARNA NA STREHI  
PRIKLOP ZA DVA ELEKTRIČNA AVTOMOBILA

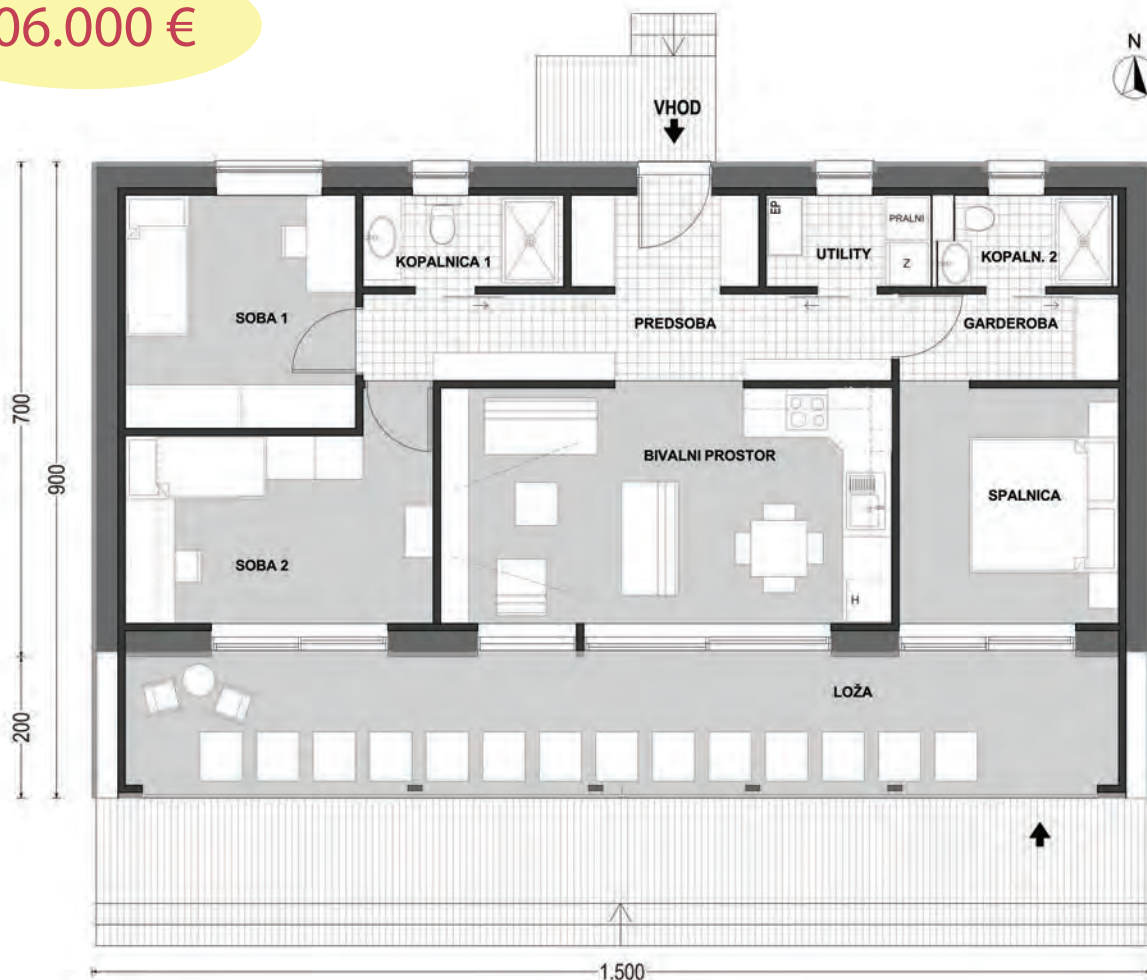
KVADRATURA PASIVNI OVOJ HIŠE:

PREDSOBA: 13 m<sup>2</sup>  
KOPALNICA 1: 4 m<sup>2</sup>  
KOPALNICA 2: 3 m<sup>2</sup>  
UTILITY: 3 m<sup>2</sup>  
SOBA 1: 11 m<sup>2</sup>  
SOBA 3: 12 m<sup>2</sup>  
GARDEROBA: 4 m<sup>2</sup>  
SPALNICA: 10 m<sup>2</sup>  
BIVALNI PROSTOR: 21 m<sup>2</sup>

NETO: 81 m<sup>2</sup>  
BRUTO: 105 m<sup>2</sup>

NETO: PASIVNA HIŠA + LOŽA: 107 m<sup>2</sup>  
BRUTO: PASIVNA HIŠA + LOŽA: 9x15 m<sup>2</sup>

206.000 €



## Silva

### 1-SOBNA HIŠA

Etažnost: PRITLIČJE

KVADRATURA:

PREDSOBA: 7 m<sup>2</sup>

BIVALNI PROSTOR: 28 m<sup>2</sup>

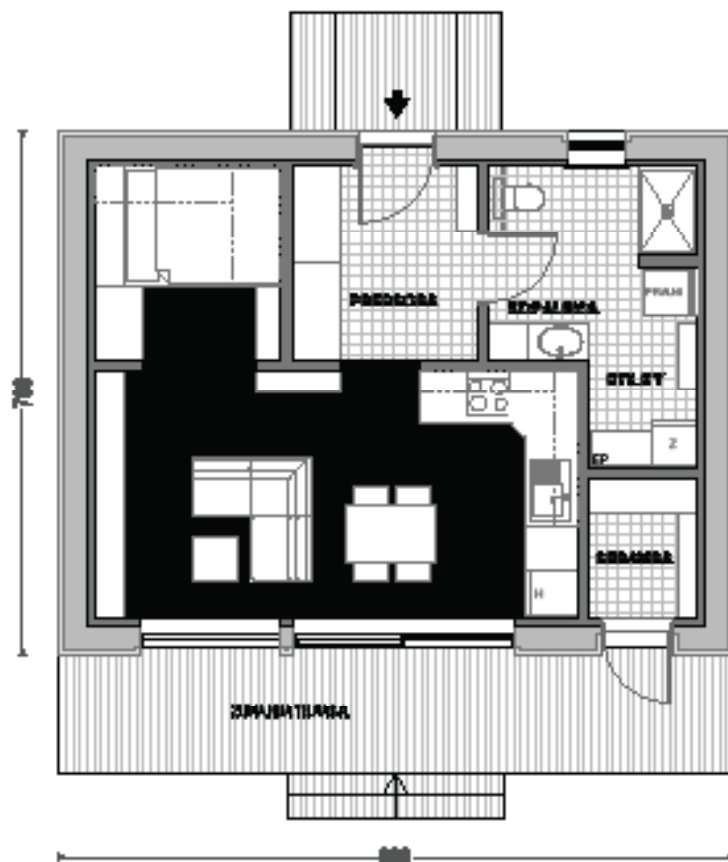
KOPALNICA: 6 m<sup>2</sup>

UTILITY: 4 m<sup>2</sup>

SHRAMBA: 3 m<sup>2</sup>

NETO: 47 m<sup>2</sup>

BRUTO: 63 m<sup>2</sup>



106.000 €



# PRITLIČNE HIŠE BREZ LOŽE

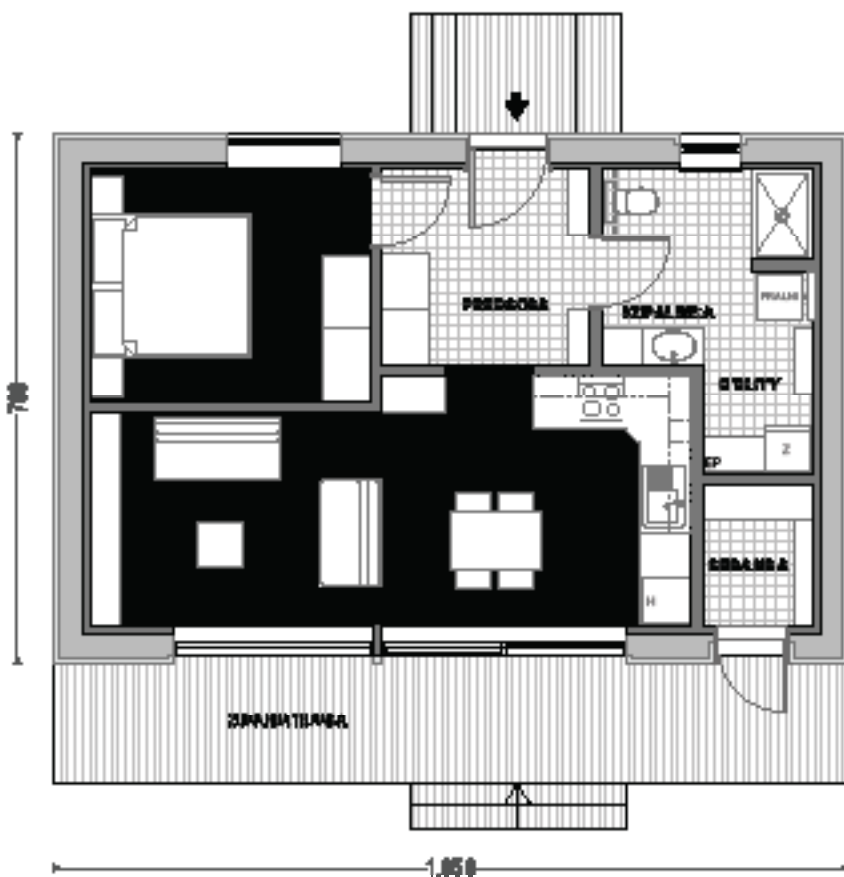
*Julija*

## 2-SOBNA HIŠA

Etažnost: PRITLIČJE  
KVADRATURA:

PREDSOBA: 7 m<sup>2</sup>  
SPALNICA: 12 m<sup>2</sup>  
KOPALNICA 6 m<sup>2</sup>  
UTILITY: 4 m<sup>2</sup>  
BIVALNI PROSTOR: 25 m<sup>2</sup>  
SHRAMBA 3 m<sup>2</sup>

NETO: 56 m<sup>2</sup>  
BRUTO: 73,5 m<sup>2</sup>



119.000 €

## Urška

### 3-SOBNA HIŠA

Etažnost: PRITLIČJE

KVADRATURA:

PREDSOBA: 10 m<sup>2</sup>

WC: 1 m<sup>2</sup>

SPALNICA: 12 m<sup>2</sup>

KOPALNICA: 6 m<sup>2</sup>

UTILITY: 4 m<sup>2</sup>

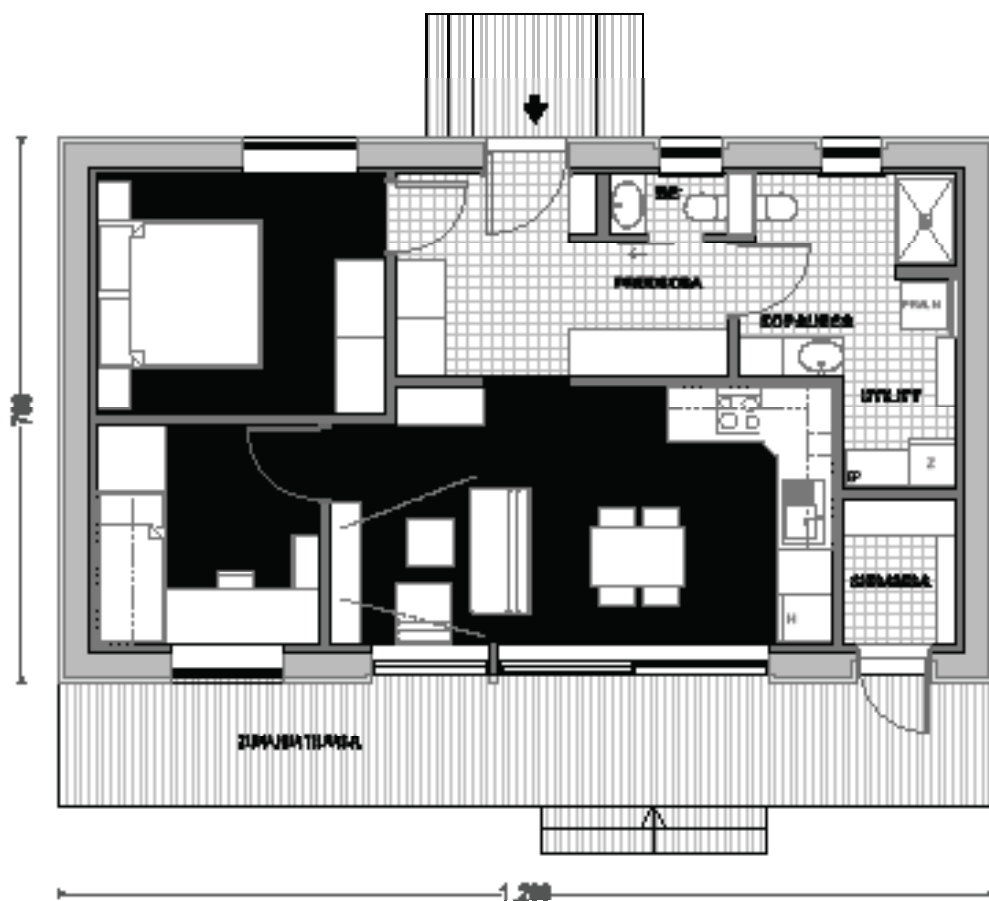
BIVALNI PROSTOR: 21 m<sup>2</sup>

SOBA: 8 m<sup>2</sup>

SHRAMBA: 3 m<sup>2</sup>

NETO: 64 m<sup>2</sup>

BRUTO: 84 m<sup>2</sup>



139.000 €

# PRITLIČNE HIŠE BREZ LOŽE

## Veronika

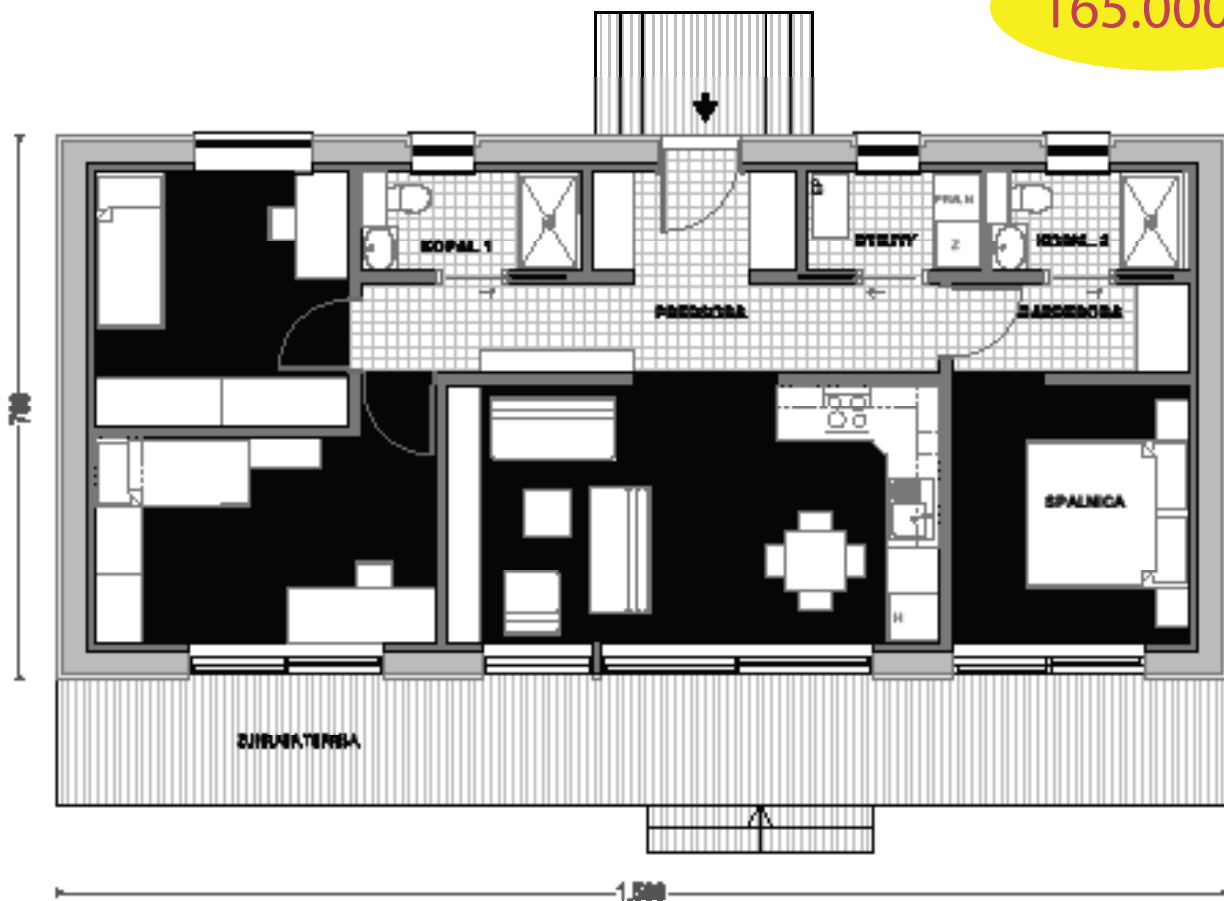
### 4-SOBNA HIŠA

Etažnost: PRITLIČJE

KVADRATURA:

PREDSOBA: 13 m<sup>2</sup>  
KOPALNICA 1: 4 m<sup>2</sup>  
KOPALNICA 2: 3 m<sup>2</sup>  
UTILITY: 3 m<sup>2</sup>  
SOBA 1: 11 m<sup>2</sup>  
SOBA 3: 12 m<sup>2</sup>  
GARDEROBA: 4 m<sup>2</sup>  
SPALNICA: 10 m<sup>2</sup>  
BIVALNI PROSTOR: 21 m<sup>2</sup>  
NETO: 81 m<sup>2</sup>  
BRUTO: 105 m<sup>2</sup>

165.000 €



## Vera

### 2-SOBNA HIŠA Z GALERIJO

Bruto (stik z zemljiščem): 81 m<sup>2</sup>

Neto skupaj: 81 m<sup>2</sup>

Znotraj pasivnega toplotnega ovoja: 65 m<sup>2</sup>

LOŽA z drsno zasteklitvijo: 16 m<sup>2</sup>

Galerija: 19 m<sup>2</sup>

ZUNANJI VRT IN SADOVNJAK S TERASO: 230 m<sup>2</sup>

2 PARKIRNI MESTI POD PERGOLO ZA KIVI

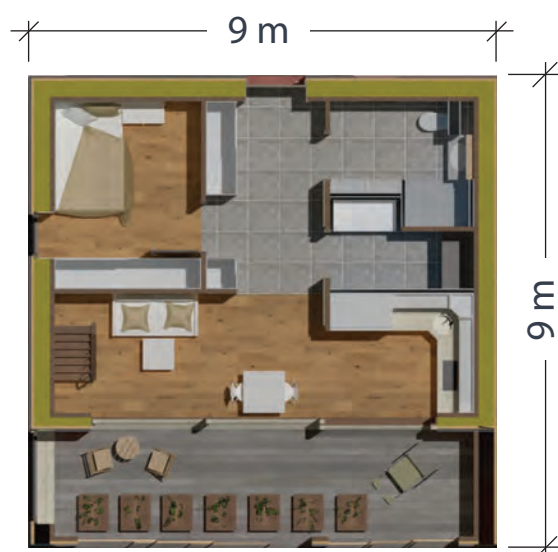
ZAŠČITA PRED TOČO in ZMRZALJO

ZBIRALNIK DEŽEVNICE

AVTOMATIČNO NAMAKANJE

SONČNA ELEKTRARNA NA STREHI

PRIKLOP ZA ELEKTRIČNI AVTO



PRITLIČJE



GALERIJA

229.000 €



# HIŠE Z MANSARDO

*Sanja*

## 4-SOBNA HIŠA ENODRUŽINSKA

Bruto (stik z zemljiščem): 100 m<sup>2</sup>

PRITLIČJE (neto): 80 m<sup>2</sup>

MANSARDA (neto): 42 m<sup>2</sup>

BIVALNA POVRŠINA SKUPAJ (neto): 122 m<sup>2</sup>

Znotraj pasivnega toplotnega ovoja: 106 m<sup>2</sup>

LOŽA z drsno zasteklitvijo: 19 m<sup>2</sup>

ZUNANJI VRT IN SADOVNJAK S TERASO: 260 m<sup>2</sup>

2 PARKIRNI MESTI POD PERGOLO ZA KIVI

ZAŠČITA PRED TOČO in ZMRZALJO

ZBIRALNIK DEŽEVNICE

AVTOMATIČNO NAMAKANJE

SONČNA ELEKTRARNA NA STREHI

PRIKLOP ZA ELEKTRIČNI AVTO



PRITLIČJE



MANSARDA

279.000 €



Ana

## 2-SOBNA HIŠA Z VRTOM NA STREHI

Bruto (stik z zemljiščem): 80 m<sup>2</sup>

Neto skupaj: 73 m<sup>2</sup>

Znotraj pasivnega toplotnega ovoja: 45 m<sup>2</sup>

LOŽA z drsno zasteklitvijo: 18 m<sup>2</sup>

POKRIT PROSTOR NA STREHI: 13 m<sup>2</sup>

VRT na strešni terasi: 40 m<sup>2</sup>

ZUNANJI VRT IN SADOVNJAK S TERASO: 100 m<sup>2</sup>

2 PARKIRNI MESTI POD PERGOLO ZA KIVI

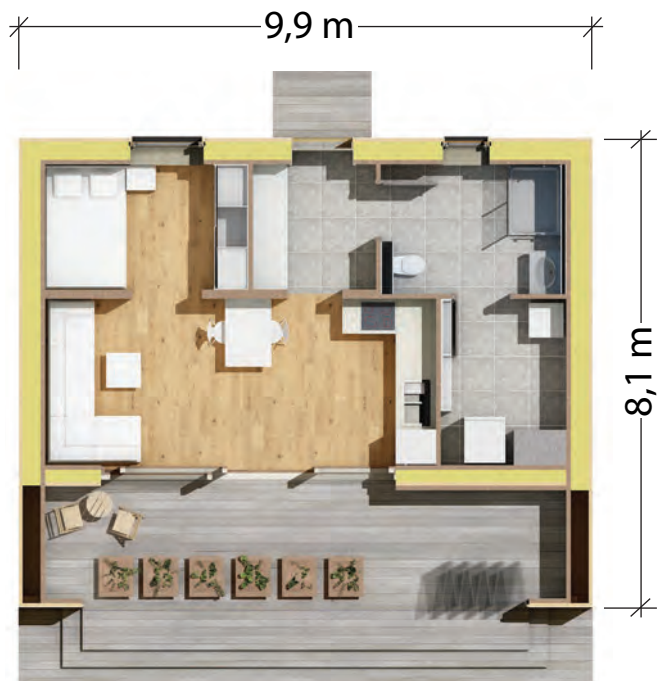
ZAŠČITA PRED TOČO in ZMRZALJO

ZBIRALNIK DEŽEVNICE

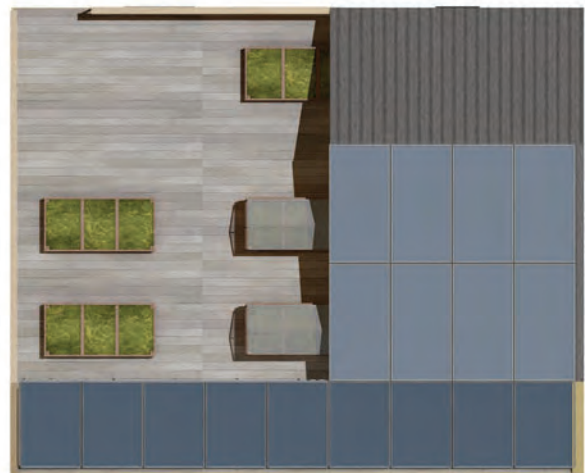
AVTOMATIČNO NAMAKANJE

SONČNA ELEKTRARNA NA STREHI

PRIKLOP ZA ELEKTRIČNI AVTO



PRITLIČJE



VRT NA STREŠNI TERASI



209.000 €



# HIŠE Z VRTOM NA STREHI

*Valerija*

## 3-SOBNA HIŠA Z VRTOM NA STREHI

Bruto (stik z zemljiščem): 95 m<sup>2</sup>

Neto skupaj: 93 m<sup>2</sup>

Znotraj pasivnega toplotnega ovoja: 58 m<sup>2</sup>

LOŽA z drsno zasteklitvijo: 18 m<sup>2</sup>

POKRIT PROSTOR NA STREHI: 17 m<sup>2</sup>

VRT na strešni terasi: 50 m<sup>2</sup>

ZUNANJI VRT IN SADOVNJAK S TERASO: 120 m<sup>2</sup>

2 PARKIRNI MESTI POD PERGOLO ZA KIVI

ZAŠČITA PRED TOČO in ZMRZALJO

ZBIRALNIK DEŽEVNICE

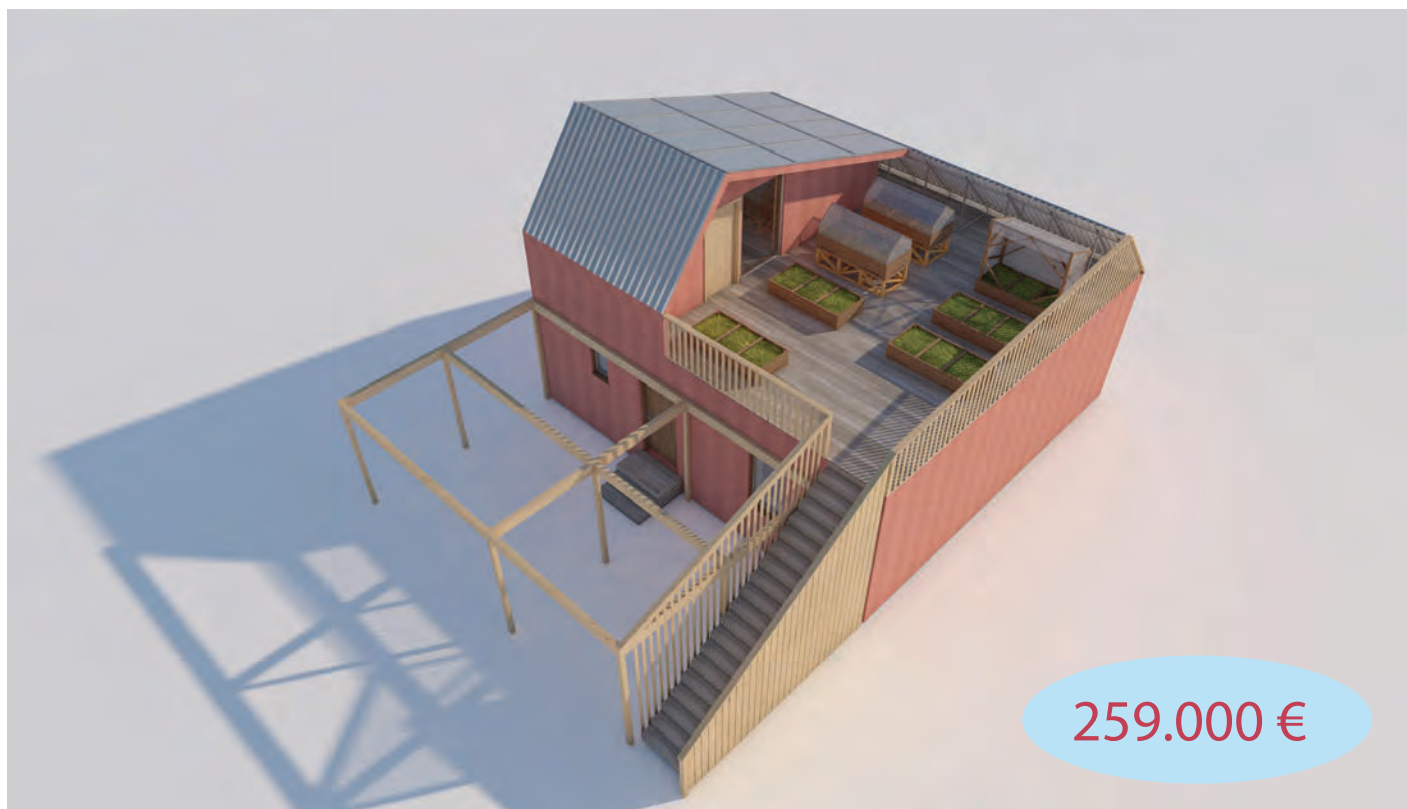
AVTOMATIČNO NAMAKANJE

SONČNA ELEKTRARNA NA STREHI

PRIKLOP ZA ELEKTRIČNI AVTO



PRITLIČJE



259.000 €

## Mateja

### 4-SOBNA HIŠA Z VRTOM NA STREHI

Bruto (stik z zemljiščem): 120 m<sup>2</sup>

Neto skupaj: 118 m<sup>2</sup>

Znotraj pasivnega toplotnega ovoja: 72 m<sup>2</sup>

LOŽA z drsno zasteklitvijo: 20 m<sup>2</sup>

POKRIT PROSTOR NA STREHI: 20 m<sup>2</sup>

VRT na strešni terasi: 70 m<sup>2</sup>

ZUNANJI VRT IN SADOVNJAK S TERASO: 140 m<sup>2</sup>

2 PARKIRNI MESTI POD PERGOLO ZA KIVI

ZAŠČITA PRED TOČO in ZMRZALJO

ZBIRALNIK DEŽEVNICE

AVTOMATIČNO NAMAKANJE

SONČNA ELEKTRARNA NA STREHI

PRIKLOP ZA ELEKTRIČNI AVTO



PRITLIČJE



VRT NA STREHI

319.000 €





# HIŠE Z VRTOM NA STREHI

## Viktorija

### 5-SOBNA HIŠA Z VRTOM NA STREHI

Bruto (stik z zemljiščem): 151 m<sup>2</sup>

Neto skupaj: 143 m<sup>2</sup>

Znotraj pasivnega toplotnega ovoja: 102 m<sup>2</sup>

LOŽA z drsno zasteklitvijo: 16 m<sup>2</sup>

POKRIT PROSTOR NA STREHI: 20 m<sup>2</sup>

VRT na strešni terasi: 90 m<sup>2</sup>

ZUNANJI VRT IN SADOVNJAK S TERASO: 160 m<sup>2</sup>

2 PARKIRNI MESTI POD PERGOLO ZA KIVI

ZAŠČITA PRED TOČO in ZMRZALJO

ZBIRALNIK DEŽEVNICE

AVTOMATIČNO NAMAKANJE

SONČNA ELEKTRARNA NA STREHI

PRIKLOP ZA ELEKTRIČNI AVTO



394.000 €



## Vesna

### 4-SOBNA HIŠA Z VRTOM NA STREHI

- Bruto (stik z zemljiščem): 144 m<sup>2</sup>
- Neto skupaj: 140 m<sup>2</sup>
- Znotraj pasivnega toplotnega ovoja: 98 m<sup>2</sup>
- LOŽA z drsno zasteklitvijo: 22 m<sup>2</sup>
- POKRIT PROSTOR NA STREHI: 20 m<sup>2</sup>
- VRT na strešni terasi: 90 m<sup>2</sup>
- ZUNANJI VRT IN SADOVNJAK S TERASO: 160 m<sup>2</sup>
- 2 PARKIRNI MESTI POD PERGOLO ZA KIVI
- ZAŠČITA PRED TOČO in ZMRZALJO
- ZBIRALNIK DEŽEVNICE
- AVTOMATIČNO NAMAKANJE
- SONČNA ELEKTRARNA NA STREHI
- PRIKLOP ZA ELEKTRIČNI AVTO



## PARTNERSKA ZA ŠTUDENTE, SAMSKE IN STAREJŠE

399.000 €



# HIŠE Z VRTOM NA STREHI

## ZUNANJA OPREMA



SADOVNJAK PRED HIŠO

## VRT NA STREHI



Vsa stanovanja so orientirana z ložami obrnjenimi proti jugu.

Stavbe imajo toplotno izolacijski ovoj in vse ostale tehnične lastnosti, ki ustrezajo pasivni gradnji.

Oskrbovana stanovanja so dimenzionirana tako, da je primerna za gibalno ovirane osebe. Vse odprtine vrat so dovolj široke za uporabo invalidskega vozička, v vsaki sobi pa je na voljo neoviran prostor velikosti 1,5 m za obračanje vozička.

Apartmaji so zasnovani za modularno gradnjo z velikostjo modula 4 x 12 m (bruto površina: 48 m<sup>2</sup>).

Standardna stanovanja so zasnovana za modularno gradnjo z velikostjo modula 3,5 x 10 m (bruto površina: 35 m<sup>2</sup>).

## OSKRBOVANA STANOVANJA

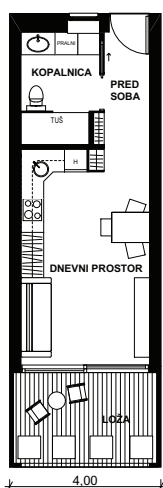
1-SOBNO OSKRBOVANO STANOVANJE  
neto bivalna površina: 38 m<sup>2</sup>

2-SOBNO OSKRBOVANO STANOVANJE  
neto bivalna površina: 81 m<sup>2</sup>

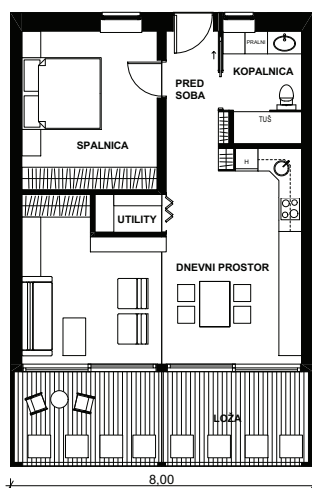
3-SOBNO OSKRBOVANO STANOVANJE  
neto bivalna površina: 80 m<sup>2</sup>

4-SOBNO OSKRBOVANO STANOVANJE  
neto bivalna površina: 124 m<sup>2</sup>

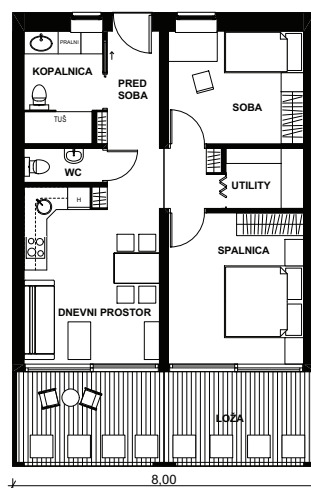
1-SOBNO



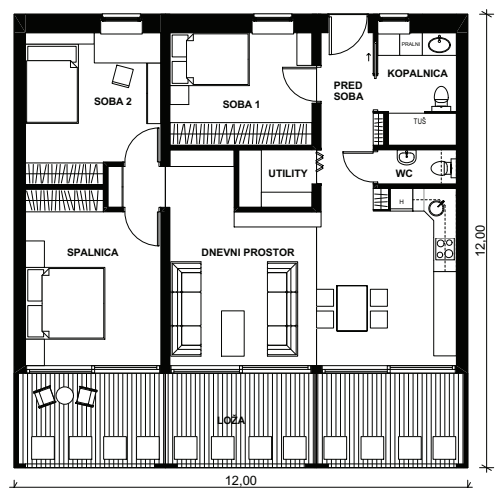
2-SOBNO



3-SOBNO



4-SOBNO



# VEČNADSTROPNE LESENE STAVBE



Studio Kalamar d.o.o.

## STANDARDNA STANOVANJA

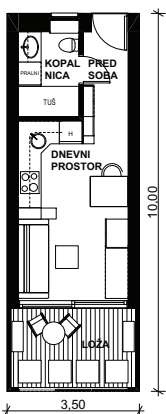
1-SOBNO STANDARDNO STANOVANJE  
neto bivalna površina: 27 m<sup>2</sup>

2-SOBNO STANDARDNO STANOVANJE  
neto bivalna površina: 58 m<sup>2</sup>

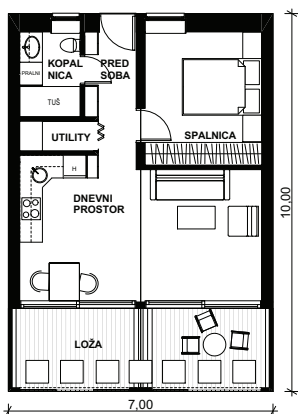
3-SOBNO STANDARDNO STANOVANJE  
neto bivalna površina: 57 m<sup>2</sup>

4-SOBNO STANDARDNO STANOVANJE  
neto bivalna površina: 87,5 m<sup>2</sup>

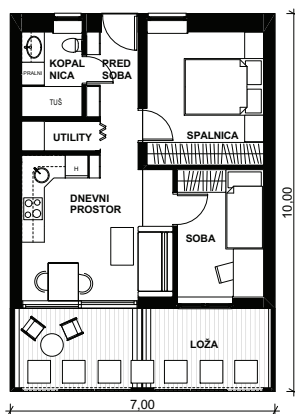
1-SOBNO



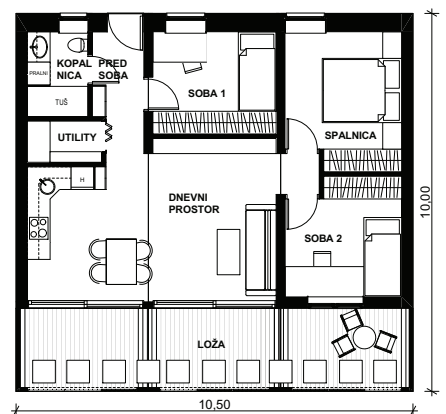
2-SOBNO



3-SOBNO



4-SOBNO



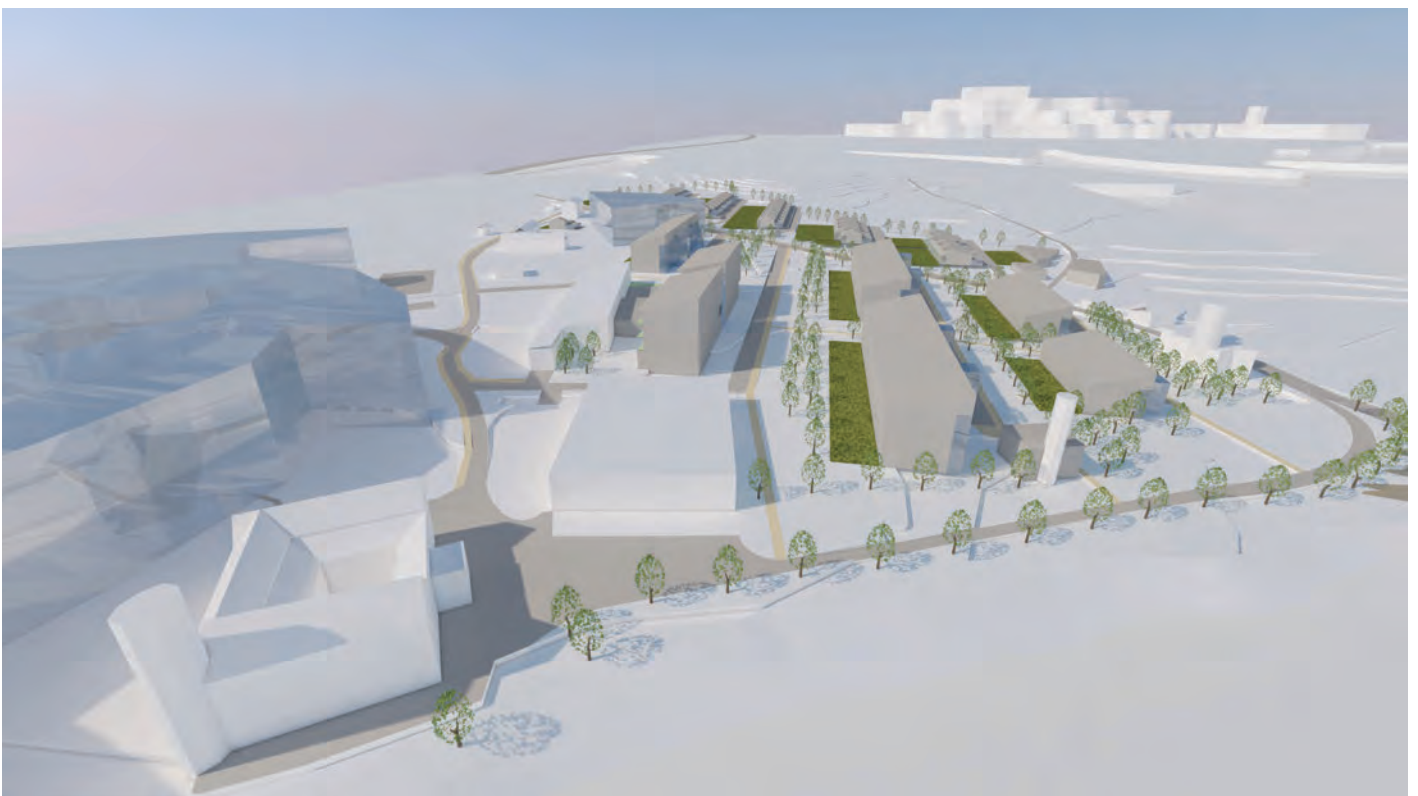
# ŠMATEVŠKI GAJ, Gomilsko

Študija poselitve degradiranega območja  
v naselju ŠMATEVŽ pri Braslovčah za 600  
stanovalcev, december 2021

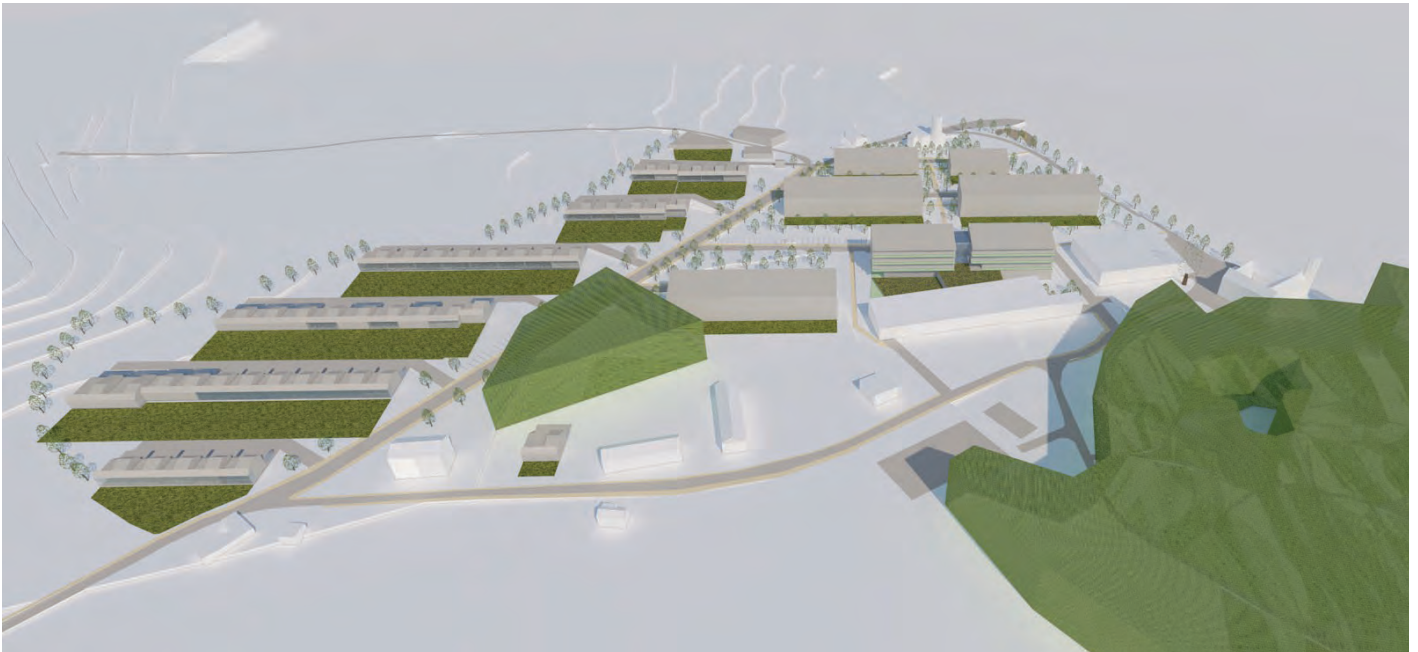
- trajnostne in samooskrbne družinske stanovanjske hiše
- trinadstropne stanovanjske stavbe
- oskrbovana in standardna stanovanja
- dom starejših občanov in center dnevne oskrbe

Naselje je povezano z javnim elektroenergetskim sistemom po sistemu net metering, vendar se samo oskrbuje z vso elektriko iz svoje enovite sončne elektrarne, s toploto pa s shranjevanjem toplote globoko v zemlji pod zgradbami. Naselje je opremljeno s sistemom avtomatskega zalivanja z deževnico iz velikih podzemnih rezervoarjev. Prebivalci so organizirani v svoji zadrugi (Suligreen, zadruga za trajnostno prebivanje z.o.o.), s katero urejajo vprašanja energetike, oskrbe z lokalno ekolo hrano itd.

Vsi stanovanjski objekti, hiše, stanovanjski objekti in dom starejših občanov so orientirane z vrtovi in ložami proti jugu.



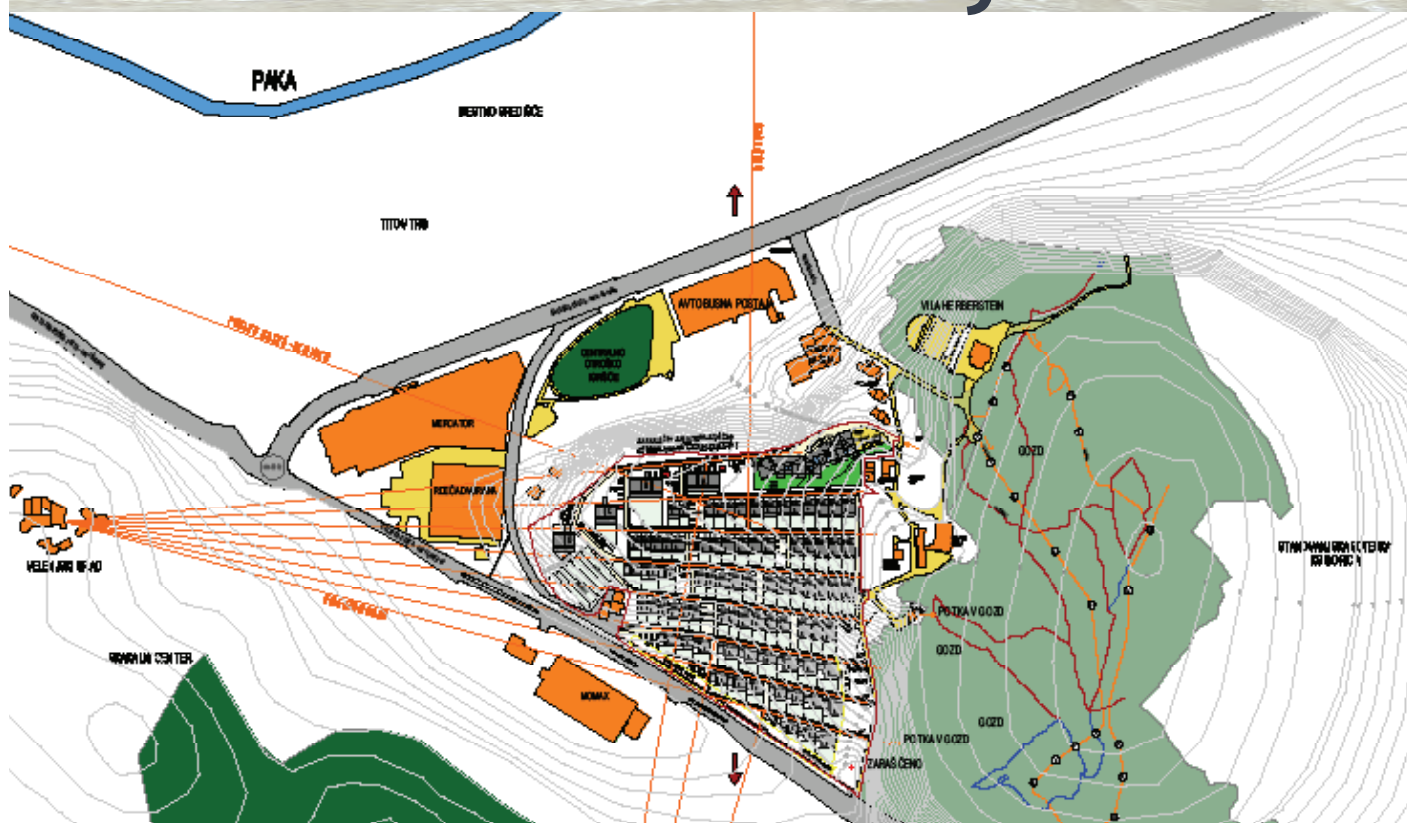
# SAMODOKRIBNO TRAJNOSTNO NASELJE



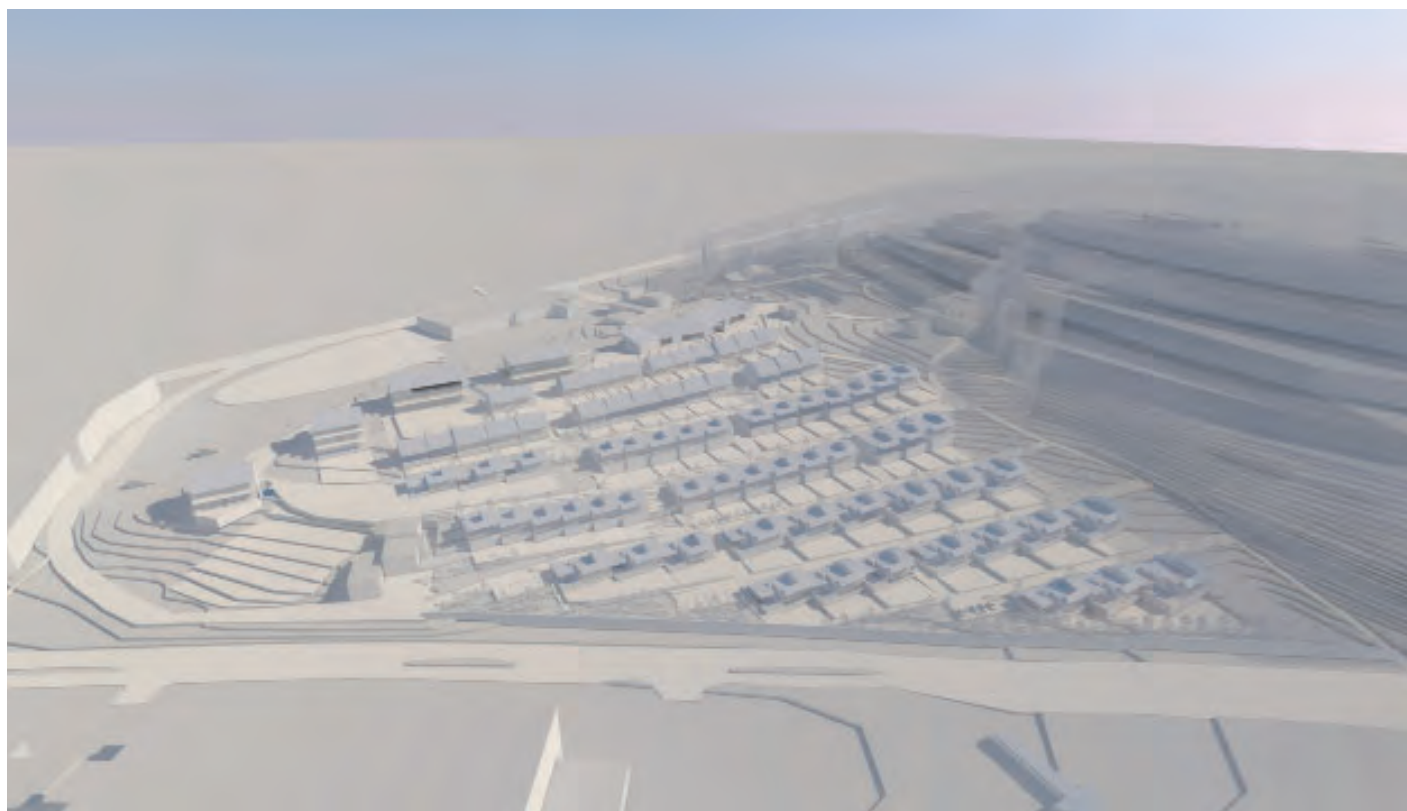
- družnske hiše, otroški vrtec, hotel za živali
- večetažni stanovanjsko-poslovni objekti
- oskrbovana stanovanja
- dnevni center za starejše
- dom starejših občanov
- zdravstvene ambulante



## ZLATI GRIČ - Velenje



Študija naselja samooskrbnih hiš SULIGREEN za 250 stanovalcev, ki so predvsem strokovni kadri, 2021





# SAMODSKRIBNO TRAJNOSTNO NASELJE

- družnske hiše
- večetažni stanovanjsko-poslovni objekti
- vrtec

VSE ULICE GLEDAJO PROTI VELENJSKEMU GRADU NA VZPETINI



HIŠEZ VRTOVI SO ORIENTIRANE Z VRTOVI IN LOŽAMI PROTI JUGU  
VSA POTREBNA ENERGIJA SE PRIDOBIVA S SONČNIMI ELEKTRARNAMI NA STREHAH  
CELOTNO NASELJE IMA SONČNO ELEKTRARNO PRIKLJUČENO NA JAVNI ENERGETSKI SISTEM



# PONUDBA

## HIŠA NA KLJUČ

© SULIGREEN z.o.o., 2024



- izdelava idejne zasnove
- izdelava projektne dokumentacije: DPP, DGD, PZI in PID
- transport vseh elementov hiše (na območju Slovenije) do predpripravljene parcele s temelji
- dvigalo in montaža lesene konstrukcije hiše na predpripravljeno armiranobetonsko temeljno ploščo
- lesena nosilna konstrukcija hiše, ki vključuje nosilne stene, nosilce, vmesne etažne konstrukcije, strešno konstrukcijo, teraso
- notranja in vhodna vrata ter okna po standardih pasivne hiše (poraba manj kot 10 kW/m<sup>2</sup>)
- notranje predelne in inštalacijske stene in stenske oblog
- slikopleskarska obdelava površin vidnih sten; toplotni izolativni ovoj
- tankoslojna fasada / fasadne plošče / lesena fasada
- talne obloge s talno konstrukcijo (parket, keramika, terasni pod v loži)
- strešna kritina in krovsko kleparska dela (strešna kritina in žlebovi, snegolovi, obrobe)
- vhodni podest s stopnicami / lesene stopnice na streho
- vgrajena električna inštalacija z zunanjo električno omarico
- vgrajena strojna inštalacija (vodovod, fekalna in meteorna kanalizacija)
- strojna oprema z avtomatskim krmiljenjem ogrevanja, hlajenja in rekuperacijo zraka
- sanitarna oprema (WC školjka s kotličkom, tuš, umivalnik, ročni bide, armature)
- dimenzije prostorov in svetle širine vrat v pritličju so prirejene za gibanje oseb na invalidskem vozičku
- sončna elektrarna z vgrajenim hibridnim inverterjem in stacionarno baterijo za zanesljivo samooskrbo z elektriko za vse potrebe hiše in enega električnega avta s stacionarno baterijo, ki ima najmanj 0,7 h moči sončne elektrarne in počasno polnilnico za dvojne električnih vozil
- rezervoar za deževnico (velikost 5 m<sup>3</sup>/ osebo) s prečiščevanjem vode in avtomatiziranim namakanjem vrta
- naprava za čisto pitno vodo
- nadzor, računi LCA, test zrakotesnosti, certifikat »Suligreen«
- pridobitev donacij EKO SKLADA

Cenik hiš SULIGREEN najdete na spletni strani:

[www.suligreen.com](http://www.suligreen.com), oziroma pošljite povpraševanje na: [gojko.stanic@suligreen.com](mailto:gojko.stanic@suligreen.com)



# NOTRANJA OPREMA





# TRAJNOSTNI NAČIN PREBIVANJA

SULIGREEN, zadruga za trajnostno prebivanje z.o.o.

Kraška 12, 1000 Ljubljana

MATIČNA ŠTEVILKA: 8244502000

DAVČNA ŠTEVILKA: 80937608

Predsednik prof. dr. Gojko Stanič

GSM: 031/619-487

TELEFON: 01/429-37-15

E-mail: [gojko.stanic@suligreen.com](mailto:gojko.stanic@suligreen.com)

Blagovna znamka SULIGREEN: št. 202071177

SU - sustainable (trajnostno), LI - living (bivanje),  
GREEN - zeleno.

Start-up podpornik: Climate KIC in ClimAccelerator



Dne 9. marca 2024 je bil zadrugi Suligreen podeljen patent: "Optimalna arhitekturna, energetska in vrtnarska ureditev bivališč, ki omogočajo trajnostni način prebivanja" P-2022001123 26392

Prijava patenta: "PCT-Optimal Architectural, Energy and Gardening Arrangement of Residences That Enable Sustainable Living PCT/SI2023/050009", dne 27. 7. 2023.

Pravila zadruge, pristopne izjave, ponudbe za hiše in drugi dokumenti so objavljeni na spletni strani:  
[www.suligreen.com](http://www.suligreen.com)

Dne 28. 6. 2023 je imela zadruga Suligreen z.o.o. 29 članov, ki so vplačali 449.950 € osnovnega kapitala v denarju in know-how-u in vpisali 20.600 deležev.

Priprava materialov in oblikovanje kataloga:  
Katja Arhar

Marec 2024

