

SULI GREEN

SULIGREEN

HIŠE

ENERGETSKO in
PREHRANSKO
SAMOOSKRBNE
ZDRAVE
TRAJNOSTNE
PLUS ENERGIJSKE
OKOLJU PRIJAZNE
UDOBNE



Na strehi vrtnarim že od leta 1994.

Gojko Stanič



NOVI ČLANI

Člani SULIGREEN, zadruga za trajnostno prebivanje z.o.o.

Družine, ki bi želele živeti trajnostno, se lahko včlanijo v zadrugo Suligreen. Investirajo lahko v novo hišo ali stanovanje ali spremenijo in prilagodijo svoje sedanje bivališče na način, da postane energetsko in prehransko samooskrbna in da lahko prideuljejo zelenjavo in sadje vseh 12 mesecev v letu.

Vabimo tudi podjetja, ki lahko sodelujejo pri projektih s svojimi inovativnimi rešitvami. Vlagatelji lahko naročijo pri zadrugi večje stavbe in naselja. Najprej želimo graditi v Sloveniji. Donosnost naložbe kapitala je lahko več kot 30% letno. Za vlagatelje kapitala podjetje Suligreen ponuja možnost vlaganja v prostovoljne deleže, ki so prosto prenosljivi na internem trgu. Polovico dobička se mora vlagatelju izplačati vsako leto. Suligreen z.o.o. je v tem trenutku zagona zadruga, zato naj bi se cena kapitala hitro dvignila.

SULIGREEN

HIŠE

Bivalni prostori so načrtovani tako, da so primerni za uporabo tudi gibalno oviranim ljudem (na invalidskem vozičku). S posebno notranjo opremo so hiše povsem prilagojene različnim potrebam invalidnih oseb.

SO NAMENJENE VSEM

Domač paradižnik, november 2020

1

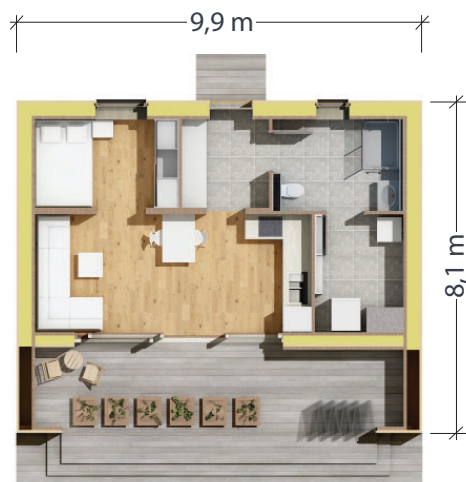
- ki smo se odločili, da naredimo nekaj dobrega zase in za vsa živa bitja zdaj in za prihodne rodove;
- ki želijo živeti visoko kakovostno in zdravo z vsaj 30% nižjimi stroški;
- ki si nameravajo zagotoviti vse potrebe za ogrevanje, hlajenje, prezračevanje, za vse gospodinske in elektronske aparate, za električna vozila in vrtno orodje ter namakalni sistem z lastno sončno elektrarno;
- ki se želijo prehranjevati izključno z neoporečno pridelano hrano na lastnem vrtu ali pri lokalnih ekoloških kmetovalcih;
- ki želijo dihati povsem čist zrak tudi v zaprtih prostorih in piti svežo in čisto vodo.



Ana

**2-SOBNA HIŠA
Z VRTOM NA STREHI**

Bruto (stik z zemljiščem): 80 m²
 Neto skupaj: 73 m²
 Znotraj pasivnega toplotnega ovoja: 45 m²
 LOŽA z drsno zasteklitvijo: 18 m²
 POKRIT PROSTOR NA STREHI: 13 m²
 VRT na strešni terasi: 40 m²
 ZUNANJI VRT IN SADOVNJAK S TERASO: 100 m²
 2 PARKIRNI MESTI POD PERGOLO ZA KIVI
 ZAŠČITA PRED TOČO in ZMRZALJO
 ZBIRALNIK DEŽEVNICE
 AVTOMATIČNO NAMAKANJE
 SONČNA ELEKTRARNA NA STREHI
 PRIKLOP ZA ELEKTRIČNI AVTO

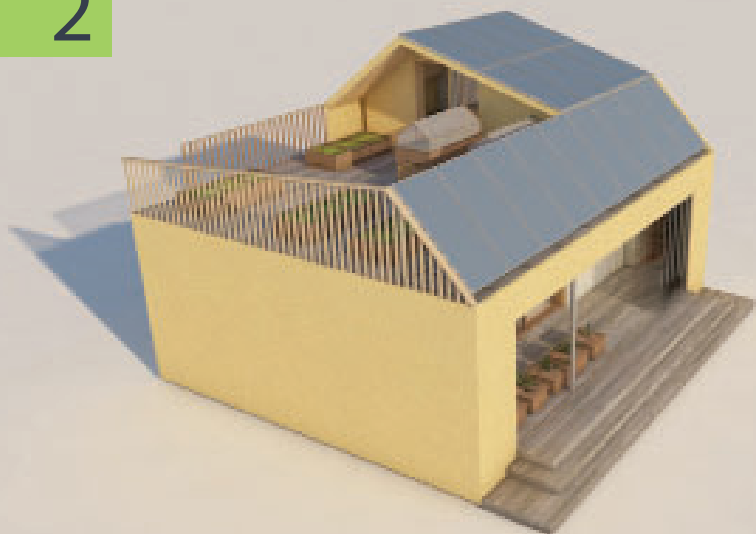


PRITLIČJE



VRT NA STREŠNI TERASI

2



Valerija

**3-SOBNA HIŠA
Z VRTOM NA STREHI**

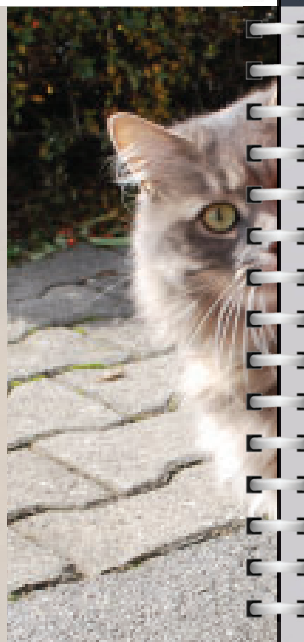
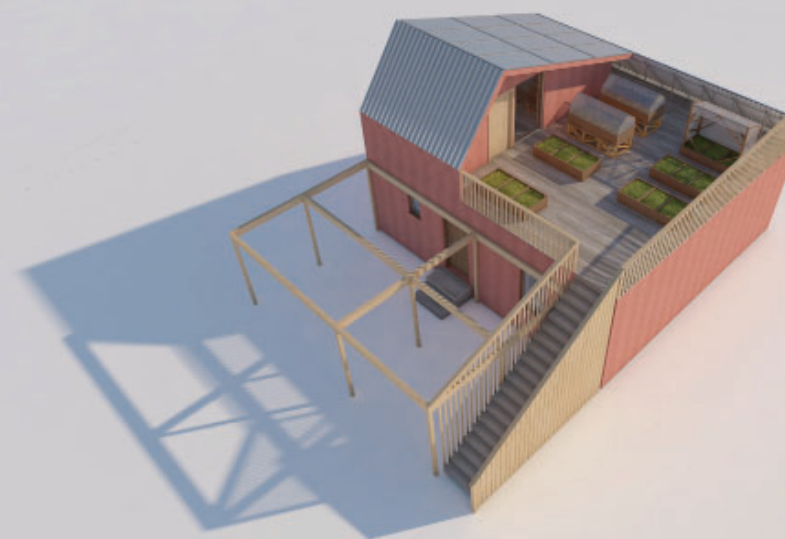
Bruto (stik z zemljiščem): 95 m²
 Neto skupaj: 93 m²
 Znotraj pasivnega toplotnega ovoja: 58 m²
 LOŽA z drsno zasteklitvijo: 18 m²
 POKRIT PROSTOR NA STREHI: 17 m²
 VRT na strešni terasi: 50 m²
 ZUNANJI VRT IN SADOVNJAK S TERASO: 120 m²
 2 PARKIRNI MESTI POD PERGOLO ZA KIVI
 ZAŠČITA PRED TOČO in ZMRZALJO
 ZBIRALNIK DEŽEVNICE
 AVTOMATIČNO NAMAKANJE
 SONČNA ELEKTRARNA NA STREHI
 PRIKLOP ZA ELEKTRIČNI AVTO



PRITLIČJE



3



Mateja

**4-SOBNA HIŠA
Z VRTOM NA STREHI**

Bruto (stik z zemljiščem): 120 m²

Neto skupaj: 118 m²

Znotraj pasivnega toplotnega ovoja: 72 m²

LOŽA z drsno zasteklitvijo: 20 m²

POKRIT PROSTOR NA STREHI: 20 m²

VRT na strešni terasi: 70 m²

ZUNANJI VRT IN SADOVNJAK S TERASO: 140 m²

2 PARKIRNI MESTI POD PERGOLO ZA KIVI

ZAŠČITA PRED TOČO in ZMRZALJO

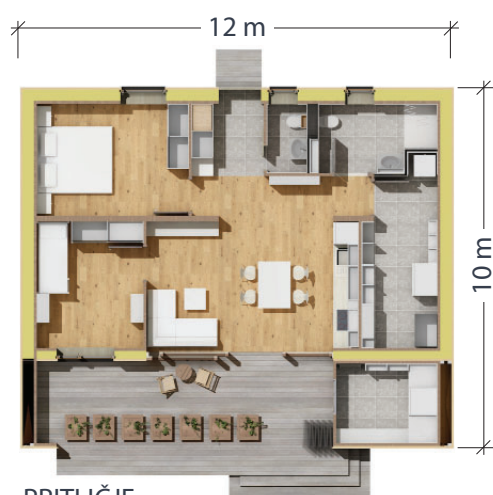
ZBIRALNIK DEŽEVNICE

AVTOMATIČNO NAMAKANJE

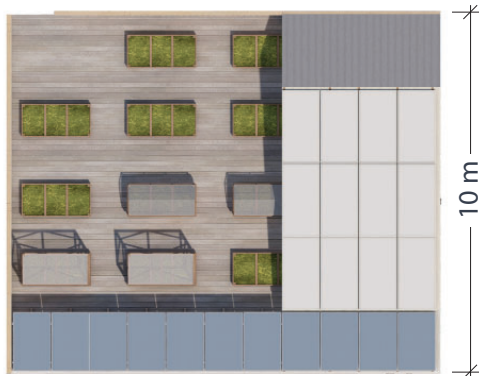
SONČNA ELEKTRARNA NA STREHI

PRIKLOP ZA ELEKTRIČNI AVTO

4



PRITLIČJE



VRT NA STREHI

VRT NA STREHI

**ZNANJE IN
DOLGOLETNE
IZKUŠNJE**

PREHRANSKA SAMOOSKRBA

V loži, orientirani na jug, lahko gojimo solato in zelišča celo leto.

Na strehi in na manjšem vrtu pred hišo lahko pridelamo zelenjavo, jagodičje in sadje v tolikšnih količinah, da lahko vsak član družine poje 400 gramov sveže zelenjave in 200 gramov sadja in jagod vsak dan celo leto.

Vse fotografije so bile posnete v družinski hiši Stanič v Ljubljani, ki ima vrt na strehi (49 m²) in ložo (8 m²). Zelenjavo gojijo na 22 m² površine v gredah.

Leta 2021 je dvočlanska družina Stanič na strehi (50 m²), v gredicah (22 m²) in v loži pred dnevno sobo (10 m²) pridelala 333 kg različne zelenjave, tudi krompirja, jagod in zelišč.

Zimska solata "POSAVKA"
9. april 2021



Viktorija

5-SOBNA HIŠA Z VRTOM NA STREHI

Bruto (stik z zemljiščem): 151 m²
 Neto skupaj: 143 m²
 Znotraj pasivnega toplotnega ovoja: 102 m²
 LOŽA z drsno zasteklitvijo: 16 m²
 POKRIT PROSTOR NA STREHI: 20 m²
 VRT na strešni terasi: 90 m²
 ZUNANJI VRT IN SADOVNJAK S TERASO: 160 m²
 2 PARKIRNI MESTI POD PERGOLO ZA KIVI
 ZAŠČITA PRED TOČO in ZMRZALJO
 ZBIRALNIK DEŽEVNICE
 AVTOMATIČNO NAMAKANJE
 SONČNA ELEKTRARNA NA STREHI
 PRIKLOP ZA ELEKTRIČNI AVTO

6



DRUŽINSKA



PRITLIČJE



Vesna

4-HIŠA Z VRTOM NA STREHI

Bruto (stik z zemljiščem): 144 m²
 Neto skupaj: 140 m²
 Znotraj pasivnega toplotnega ovoja: 98 m²
 LOŽA z drsno zasteklitvijo: 22 m²
 POKRIT PROSTOR NA STREHI: 20 m²
 VRT na strešni terasi: 90 m²
 ZUNANJI VRT IN SADOVNJAK S TERASO: 160 m²
 2 PARKIRNI MESTI POD PERGOLO ZA KIVI
 ZAŠČITA PRED TOČO in ZMRZALJO
 ZBIRALNIK DEŽEVNICE
 AVTOMATIČNO NAMAKANJE
 SONČNA ELEKTRARNA NA STREHI
 PRIKLOP ZA ELEKTRIČNI AVTO



November
2020

PARTNERSKA



PRITLIČJE



7

Vera

**2-SOBNA HIŠA
GALERIJO**

Bruto (stik z zemljiščem): 81 m²

Neto skupaj: 81 m²

Znotraj pasivnega toplotnega ovoja: 65 m²

LOŽA z drsno zasteklitvijo: 16 m²

Galerija: 19 m²

ZUNANJI VRT IN SADOVNJAK S TERASO: 230 m²

2 PARKIRNI MESTI POD PERGOLO ZA KIVI
ZAŠČITA PRED TOČO in ZMRZALJO

ZBIRALNIK DEŽEVNICE

AVTOMATIČNO NAMAKANJE

SONČNA ELEKTRARNA NA STREHI

PRIKLOP ZA ELEKTRIČNI AVTO



PRITLIČJE



GALERIJA

8



Sanja

**4-SOBNA HIŠA
ENODRUŽINSKA**

Bruto (stik z zemljiščem): 100 m²

PRITLIČJE (neto): 80 m²

MANSARDA (neto): 42 m²

BIVALNA POVRŠINA SKUPAJ (neto): 122 m²

Znotraj pasivnega toplotnega ovoja: 106 m²

LOŽA z drsno zasteklitvijo: 19 m²

ZUNANJI VRT IN SADOVNJAK S TERASO: 260 m²

2 PARKIRNI MESTI POD PERGOLO ZA KIVI

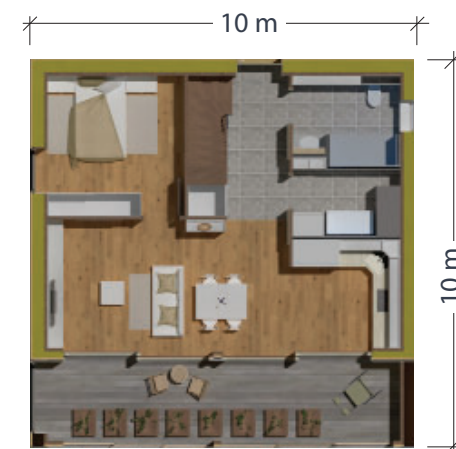
ZAŠČITA PRED TOČO in ZMRZALJO

ZBIRALNIK DEŽEVNICE

AVTOMATIČNO NAMAKANJE

SONČNA ELEKTRARNA NA STREHI

PRIKLOP ZA ELEKTRIČNI AVTO



PRITLIČJE



MANSARDA

9

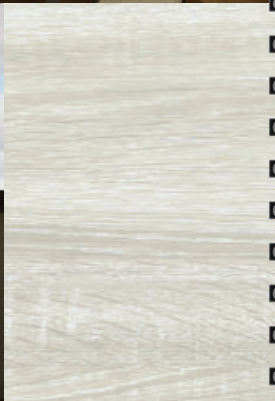


NOTRANJA

OPREMA

ZUNANJA

OPREMA



10

11



PRITLIČNE HIŠE

TRAJNOSTNE
KADROVSKE
NAJEMNE HIŠE
ZA ZDRAVNIKE IN
MEDICINSKE SESTRE

V Sloveniji trenutno okoli 120.000 zavarovancev nima družinskega zdravnika. Strokovno usposobljeni slovenski zdravniki in sestre zapuščajo javne zdravstvene domove. Na razpisanih 100 mest specializantov družinske medicine se javlja le okoli 30 kandidatov.

PONUDBA KADROVSKIH NAJEMNIH HIŠ

Če bi želeli doseči, da bi se v kratkem času v javnih zdravstvenih domovih zaposlilo vsaj 300 družinskih zdravnikov, pediatrov in ginekologov ter 200 medicinskih sester, je to mogoče doseči s ponudbo rešitve stanovanjskega vprašanja.

CILJI PROJEKTA

Veliko naročilo bo vplivalo na razvoj cenejše domače proizvodnje trajnostnih lesenih hiš in stanovanj. Omogočena bo zaposlitev tisoč delavcev. Proizvod, ki ga svetovnemu trgu nudi Suligreen z.o.o., so naselja za več tisoč družin, ki želijo živeti tako, da uživajo izključno zdravo hrano in se za potrebe hiše in avtomobilov oskrbujejo na podlagi sončnega sevanja. Življenje v naselju se organizira na podlagi pravil trajnostnega načina življenja.

STANOVANJSKA ZADRUGA

Zadruga organizira sodelovanje z ekološkimi kmetovalci in izobraževanje članov o vrtnarjenju. Organizira skupno uporabo električnih vozil,

delovanje skupnih električnih sončnih elektrarn, baterij, hitrih električnih polnilnic, selekcijo odpadkov, organizira med-sosedsko pomoč, družabne dogodke, itd.

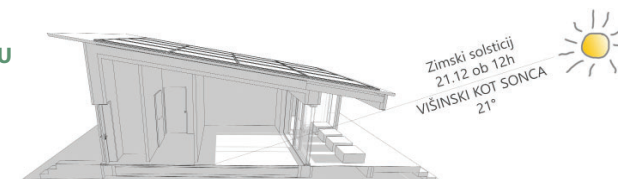
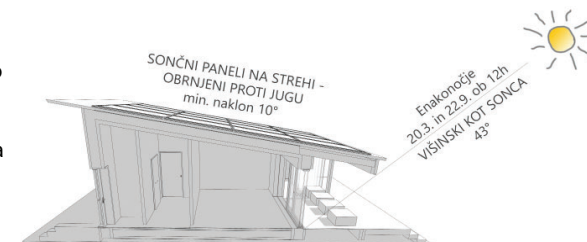
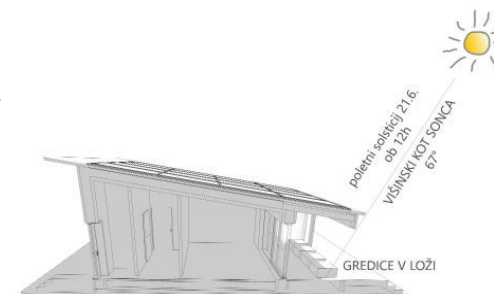
VRHUNSKA KAKOVOST PREBIVANJA

Člani zadruge dobijo v najem hiše vrhunske kakovosti, ki nudijo izjemno bivalno ugodje. Konstrukcija hiše je lesena, izolirana je z naravnimi materiali. Sonce osvetljuje dnevno sobo le pozimi. V času poletne vročine in pozimi je zrak v prostorih čist, ker deluje centralno vodena rekuperacija zraka. Voda za pitje in kuhanje je povsem čista, ker je vgrajen filter za vodo. V prostorih je pozimi 19 do 21° C in poleti 25 do 26° C.

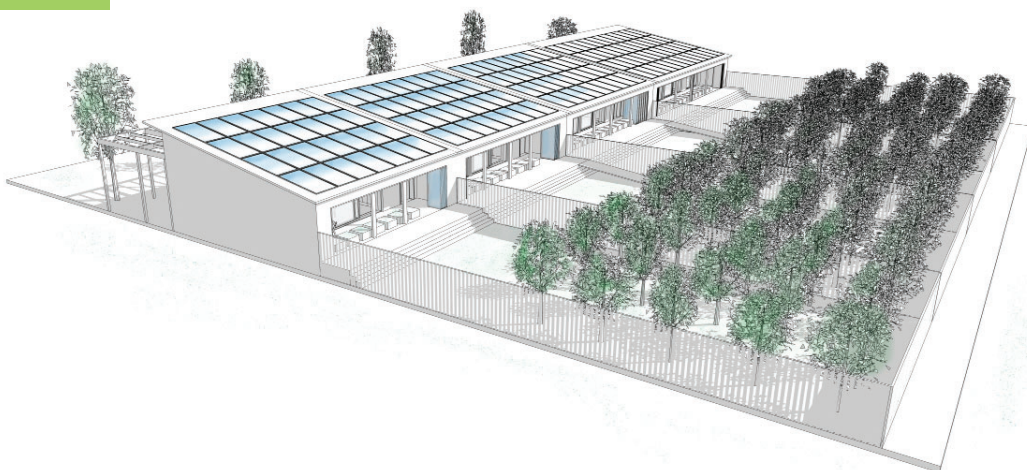
Hiša porabi manj kot 15 kWh energije za ogrevanje ali hlajenje. Vgrajena so lesena okna in vrata. Prednja steklena stena v loži se lahko potisne na stran, zato je v toplih mesecih bivalni prostor povezan z ložo in teraso in odprt na vrt. Prostori so dimenzionirani tako, da so dostopni gibalno oviranim osebam, ki lahko tudi vrtnarijo.

TRAJNOSTNA NASELJA NA PODEŽELJU

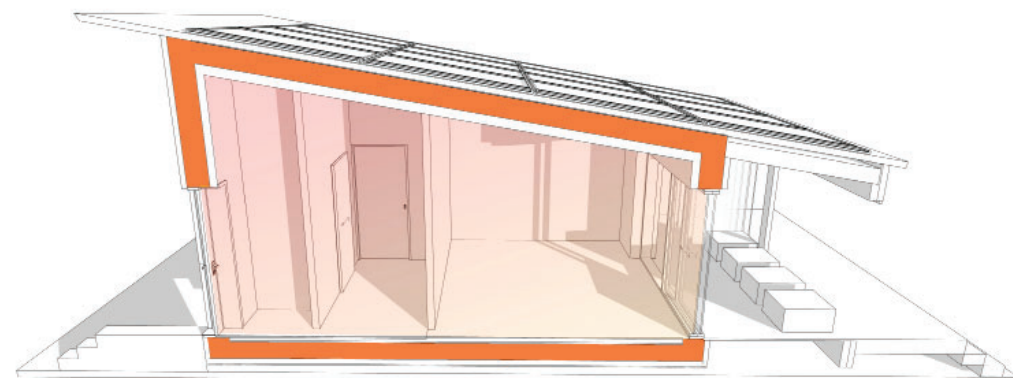
Večina zdravstvenih domov deluje v krajih, kjer je mogoče postavljati naselja vrstnih trajnostnih samooskrbnih hiš z večjim vrtovi.



12



13



PASIVNI TOPLOTNI OVOJ HIŠE

Bea

1-SOBNA HIŠA

Etažnost: PRITLIČJE

LOŽA z drsno zasteklitvijo: 15 m²

ZUNANJI VRT IN SADOVNJAK S TERASO: 9x20 m²
 2 PARKIRNI MESTI POD PERGOLO ZA KIVI
 ZAŠČITA PRED TOČO in ZMRZALJO
 ZBIRALNIK DEŽEVNICE
 AVTOMATIČNO NAMAKANJE
 SONČNA ELEKTRARNA NA STREHI
 PRIKLOP ZA EN ELEKTRIČNI AVTO

PRITLIČNE HIŠE

KVADRATURA PASIVNI OVOJ HIŠE:

PREDSOBA: 7 m²
 BIVALNI PROSTOR: 28 m²
 KOPALNICA: 7 m²
 UTILITY: 3 m²
 SHRAMBA: 2 m²

NETO: 47 m²
 BRUTO: 63 m²

NETO: PASIVNA HIŠA + LOŽA: 62 m²
 BRUTO: PASIVNA HIŠA + LOŽA: 9x9 m²



14

Vita

2-SOBNA HIŠA

Etažnost: PRITLIČJE

LOŽA z drsno zasteklitvijo: 17 m²

ZUNANJI VRT IN SADOVNJAK: 10.5x20 m²
 2 PARKIRNI MESTI POD PERGOLO ZA KIVI
 ZAŠČITA PRED TOČO in ZMRZALJO
 ZBIRALNIK DEŽEVNICE
 AVTOMATIČNO NAMAKANJE
 SONČNA ELEKTRARNA NA STREHI
 PRIKLOP ZA DVA ELEKTRIČNA AVTOMOBILA

PRITLIČNE HIŠE

KVADRATURA PASIVNI OVOJ HIŠE:

PREDSOBA: 7 m²
 SPALNICA: 12 m²
 KOPALNICA: 7 m²
 BIVALNI PROSTOR: 28 m²
 UTILITY: 3 m²
 SHRAMBA: 2 m²

NETO: 56 m²
 BRUTO: 73,5 m²

NETO: PASIVNA HIŠA + LOŽA: 73 m²
 BRUTO: PASIVNA HIŠA + LOŽA: 9x10.5 m²



15

Sana

3-SOBNA HIŠA

Etažnost: PRITLIČJE

LOŽA z drsno zasteklitvijo: 20 m²

ZUNANJI VRT IN SADOVNJAK: 12x20 m²
 2 PARKIRNI MESTI POD PERGOLO ZA KIVI
 ZAŠČITA PRED TOČO in ZMRZALJO
 ZBIRALNIK DEŽEVNICE
 AVTOMATIČNO NAMAKANJE
 SONČNA ELEKTRARNA NA STREHI
 PRIKLOP ZA DVA ELEKTRIČNA AVTOMOBILA

PRITLIČNE HIŠE

KVADRATURA PASIVNEGA OVOJA HIŠE:
 PREDSOBA: 10 m²
 WC: 1 m²
 SPALNICA: 12 m²
 KOPALNICA: 7 m²
 UTILITY: 3 m²
 BIVALNI PROSTOR: 21 m²
 SOBA: 8 m²
 SHRAMBA: 2 m²

NETO: 64 m²
 BRUTO: 84 m²

NETO: PASIVNA HIŠA + LOŽA: 84 m²
 BRUTO: PASIVNA HIŠA + LOŽA: 9x12 m²



16

Felicija

4-SOBNA HIŠA

Etažnost: PRITLIČJE

LOŽA z drsno zasteklitvijo: 26 m²

ZUNANJI VRT IN SADOVNJAK: 15x20 m²
 2 PARKIRNI MESTI POD PERGOLO ZA KIVI
 ZAŠČITA PRED TOČO in ZMRZALJO
 ZBIRALNIK DEŽEVNICE
 AVTOMATIČNO NAMAKANJE
 SONČNA ELEKTRARNA NA STREHI
 PRIKLOP ZA DVA ELEKTRIČNA AVTOMOBILA

PRITLIČNE HIŠE

KVADRATURA PASIVNI OVOJ HIŠE:

PREDSOBA: 13 m²
 KOPALNICA 1: 4 m²
 KOPALNICA 2: 3 m²
 UTILITY: 3 m²
 SOBA 1: 11 m²
 SOBA 2: 12 m²
 GARDEROBA: 4 m²
 SPALNICA: 10 m²
 BIVALNI PROSTOR: 21 m²

NETO: 81 m²
 BRUTO: 105 m²

NETO: PASIVNA HIŠA + LOŽA: 107 m²
 BRUTO: PASIVNA HIŠA + LOŽA: 9x15 m²



17

VEČNADSTROPNA

LESENA
POSLOVNO -
STANOVANJSKA
STAVBA

POGLED NA JUŽNO FASADO

Studio Kalamar d.o.o.

18



VEČNADSTROPNA

LESENA
POSLOVNO -
STANOVANJSKA
STAVBA

POGLED NA SEVERNO FASADO

Studio Kalamar d.o.o.

19



VEČNADSTROPNA

LESENA POSLOVNO - STANOVANJSKA STAVBA

Stanovanja so dimenzionirana tako, da je primerna za gibalno ovirane osebe. Na primer, odprtine vrat so dovolj široke za uporabo invalidskega vozička, v vsaki sobi pa je na voljo neoviran prostor s polmerom 1,5 m za obračanje vozička. Apartmaji so zasnovani za modularno gradnjo z velikostjo modula 4x12m (bruto površina: 48m²). Vsa stanovanja morajo biti orientirana z ložami obrnjenimi proti jugu.

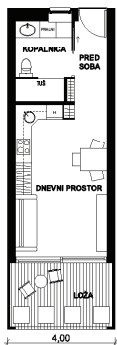
Stanovanja imajo toplotno izolacijski ovoj in vse ostale tehnične lastnosti, ki ustrezajo pasivni gradnji.

OSKRBOVANA STANOVANJA

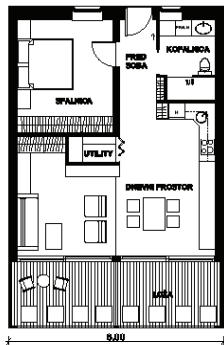
- 1-SOBNO OSKRBOVANO STANOVANJE
neto bivalna površina: 38 m²
- 2-SOBNO OSKRBOVANO STANOVANJE
neto bivalna površina: 81 m²
- 3-SOBNO OSKRBOVANO STANOVANJE
neto bivalna površina: 80 m²
- 4-SOBNO OSKRBOVANO STANOVANJE
neto bivalna površina: 124 m²

20

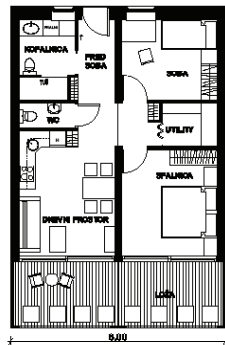
1-SOBNO



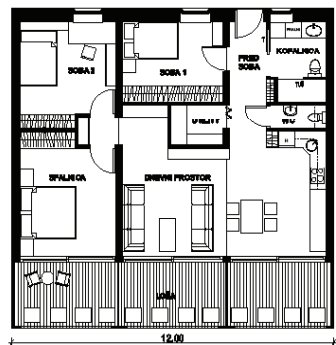
2-SOBNO



3-SOBNO



4-SOBNO



VEČNADSTROPNA

LESENA POSLOVNO - STANOVANJSKA STAVBA

Apartmaji so zasnovani kot modularna gradnja z velikostjo enega modula 3,5x10m (bruto površina: 35m²).

Vsa stanovanja so orientirana z ložami na jug.

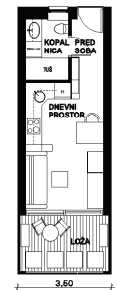
Stavbe imajo toplotno izolacijski ovoj in vse ostale tehnične lastnosti, ki ustrezajo pasivni gradnji.

STANDARDNA STANOVANJA

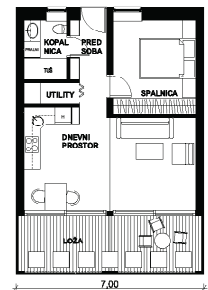
- 1-SOBNO STANDARDNO STANOVANJE
neto bivalna površina: 27 m²
- 2-SOBNO STANDARDNO STANOVANJE
neto bivalna površina: 58 m²
- 3-SOBNO STANDARDNO STANOVANJE
neto bivalna površina: 57 m²
- 4-SOBNO STANDARDNO STANOVANJE
neto bivalna površina: 87,5 m²

21

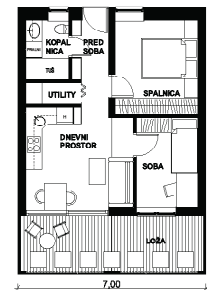
1-SOBNO



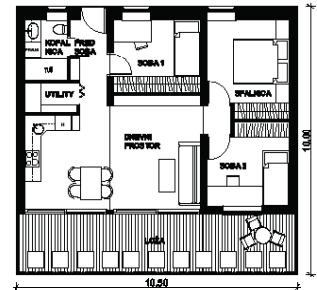
2-SOBNO



3-SOBNO



4-SOBNO





- izdelava projektne dokumentacije: od idejne zasnove, dokumentacije za pridobitev gradbenega dovoljenja in vsa potrebna soglasja (DGD), do uporabnega dovoljenja in vpisa v uradne evidence
- test zrakotesnosti in drugi testi, izračun LCA, certifikat »Suligreen«;
- izdelava geodetske izmere in geodetski načrt;
- transport vseh elementov do predpripravljene parcele in izoliranih temeljev ter montaža;
- konstrukcija, ki vključuje nosilne stene, nosilce, vmesne etažne konstrukcije, streho, teraso;
- notranja in vhodna vrata ter okna po standardih pasivne hiše;
- drsna brezokvirna zasteklitev lože;
- toplotni ovoj in tankoslojna fasada / fasadne plošče / lesena fasada;
- notranje predelne in inštalacijske stene in stenske obloge;
- slikopleskarska obdelava površin vidnih sten;
- talne obloge s talno konstrukcijo (parket, keramika, terasni pod v loži);
- strešna kritina in krovsko kleparska dela (strešna kritina in žlebovi, snegolovi) ter izolacija strehe;
- vhodni podest s stopnicami in nadstrešek;
- zunanja lesena terasa (konstrukcija s temelji in terasne lesene deske);
- električne inštalacije in stacionarna električna baterija (10 kWh);
- vodovodne in druge strojne inštalacije s sanitarno in kuhinjsko opremo ter strojno opremo;
- dimenzije prostorov in svetle širine vrat so prirejene za gibanje oseb na invalidskem vozičku;
- sončna elektrarna z vgrajenim hibridnim inverterjem in stacionarno baterijo za zanesljivo samooskrbo z elektriko za vse potrebe hiše in enega električnega vozila;
- dvosmerna pametna polnilnica za električni avto;
- naprave za avtomatsko krmiljenje ogrevanja, hlajenja in rekuperacije zraka;
- naprava za povsem čisto pitno vodo;
- rezervoar za deževnico (velikost 5 m³/ osebo) s prečiščevanjem vode in avtomatiziranim namakanjem vrta;
- pridobitev sredstev EKO SKLADA.

Cenik hiš SULIGREEN najdete na spletni strani:

www.suligreen.com, oziroma pošljete povpraševanje na: info@suligreen.com

ČLANI in DOBAVITELJI



TOT d.o.o.
G.Stanič - svetovanje d.o.o.

TRAJNOSTNI

NAČIN PREBIVANJA

SULIGREEN, zadruga za trajnostno prebivanje z.o.o.

Kraška 12, 1000 Ljubljana

MATIČNA ŠTEVILKA: 8244502000

DAVČNA ŠTEVILKA: 80937608

Predsednik: prof. dr. Gojko Stanič

GSM: 031/619-487

TELEFON: 01/429-37-15

E-mail: info@suligreen.com

Patent: "Sovplivi tehnoloških sistemov, ki omogočajo energetske samooskrbo zgradb in samooskrbo stanovalcev s sonaravno pridelano hrano", je podeljen v Sloveniji: P-201900039 - 25778

Prijava patenta: "Optimalna arhitekturna, energetska in vrtnarska ureditev bivališč, ki omogočajo trajnostni način prebivanja." Številka: P-2022123
Prijava vložena 3. 8. 2022.

Pravila zadruge, pristopne izjave, ponudbe za hiše in drugi dokumenti so objavljeni na spletni strani:
www.suligreen.com

Blagovna znamka SULIGREEN: št. 202071177

SU - sustainable (trajnostno), LI - living (bivanje), GREEN - zeleno.

Start-up podpornik: Climate KIC in ClimAccelerator

ClimAccelerator

BEYOND
2022



Co-funded by the
European Union



Na dan 6. junija 2023 je imela zadruga Suligreen z.o.o. 28 članov, ki so vplačali 452.650 € osnovnega kapitala v denarju in know-how-u. Zadruga je za stroške raziskav in razvoja do 31.12. 2002 porabila 124.555 €.

Priprava materialov in oblikovanje kataloga:
Katja ArharJunij 2023

