

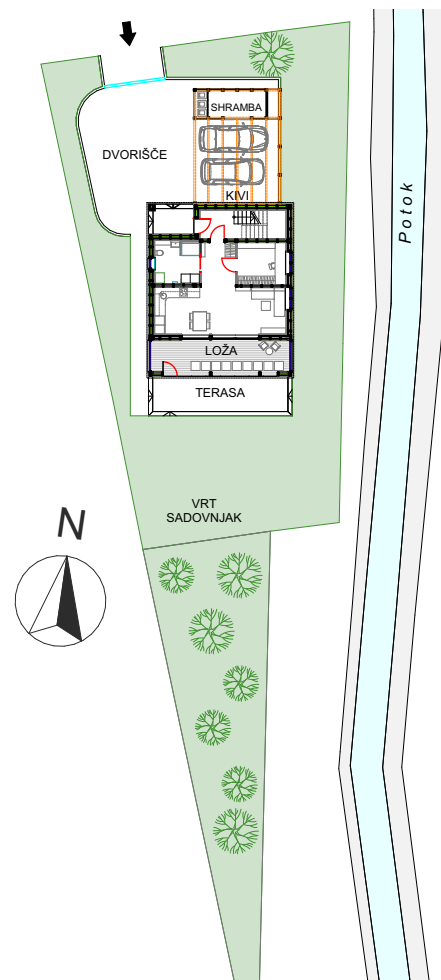
# HIŠA SONČNICA

Stanovanjska hiša je namenjena bivanju štiričlanske družine. Lokacija hiše je v naselju Podkraj, ki leži na južnem delu Ljubljanskega barja. Zemljišče je ravno, razpotegnjeno v smeri od severa proti jugu. Na vzhod in severovzhod se odpira pogled proti Barju in Kamniškim Alpam.

Hiša je orientirana z južno strešino s sončnimi paneli proti jugu. Sončna elektrarna bo pokrila vse potrebe po energijski oskrbi: ogrevanje in hlajenje, osvetljevanje, vse hišne električne in strojne naprave, napajanje dveh električnih avtomobilov in avtomatsko namakanje vrta. Hiša bo dosegla visoko energetske učinkovitost s porabo energije 10 kWh/m<sup>2</sup>. Za gradnjo bodo uporabljeni trajnostni materiali s čim manjšim ogljičnim odtisom.

Pred dnevnim prostorom z lepim razgledom na vrt in sadovnjak na južni strani hiše bo loža, namenjena pridelavi zelenjave v koritih skozi vse leto. Ložo se lahko popolnoma odpira ali zapira z brezokvirnimi drsnimi stekli.

Družina se bo samooskrbovala z zelenjavo, jagodičjem in sadjem, pridelanimi v loži, na vrtu in v sadovnjaku pred hišo. Rastline se avtomatsko namaka z vodo iz podzemnega zalogovnika vode, ki bo namenjena tudi za splahovanje stranišč, pranje avtomobilov, koles in podobno. Nad parkirnim mestom je pergola, kjer bo rasel kivi. Zraven je tudi manjša shramba za vrtno in drugo orodje, za avtomobilsko in športno opremo.



SAMOOSKRIBEN NAČIN PREBIVANJA  
TRAJNOSTNI ELEMENTI IN MATERIALI  
ZDRAVA HRANA IN ČISTA VODA  
30% NIŽJI ŽIVLJENJSKI STROŠKI  
ZDRAVO IN PRIJETNO BIVANJE  
REKREACIJA V SLIKOVITI NARAVI

**SULI GREEN**



# TLORIS PRITLIČJA

Stopnišče	10.9 m <sup>2</sup>
Predsoba 1	6.7 m <sup>2</sup>
Kopalnica 1	8.5 m <sup>2</sup>
Kabinet	9.1 m <sup>2</sup>
Dnevni prostor	26.8 m <sup>2</sup>
Pritličje NETO:	62.0 m <sup>2</sup>

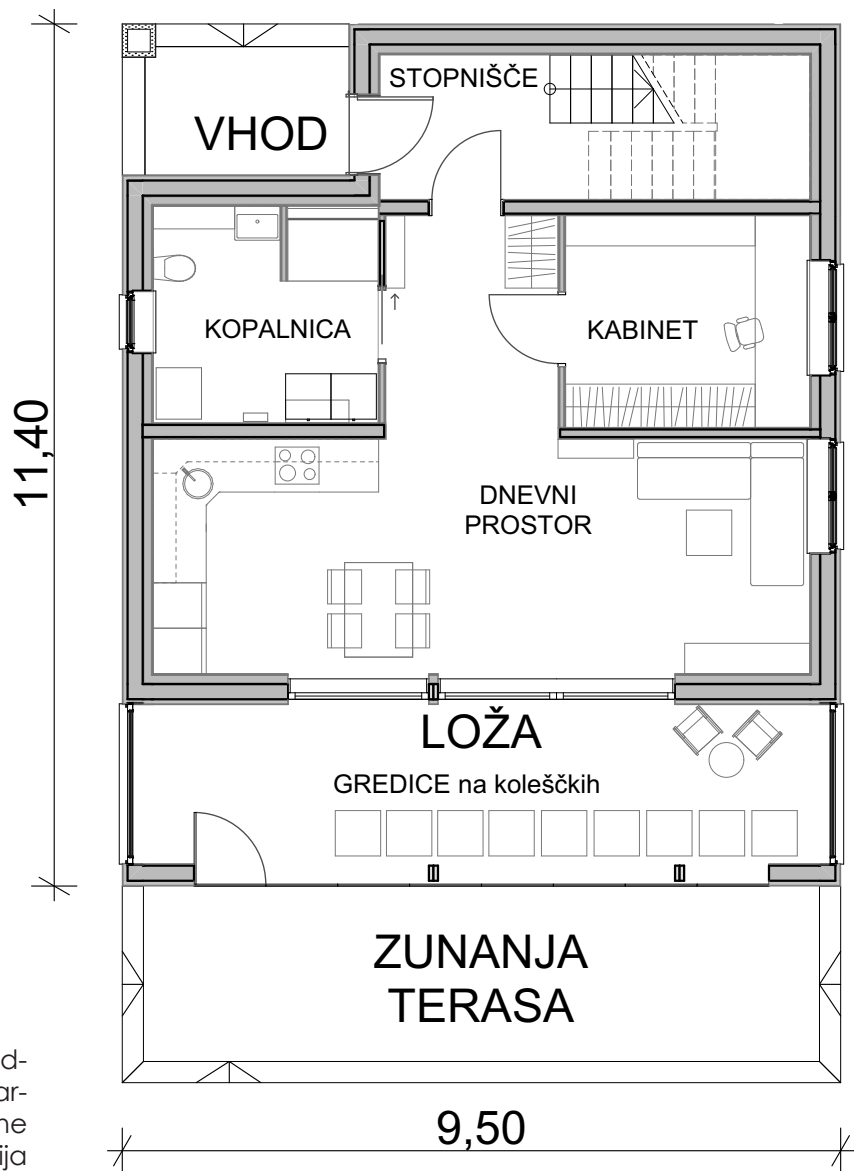
Vhodni podest	4.6 m <sup>2</sup>
Zimski vrt - loža	19.7 m <sup>2</sup>

Etažnost: P + M

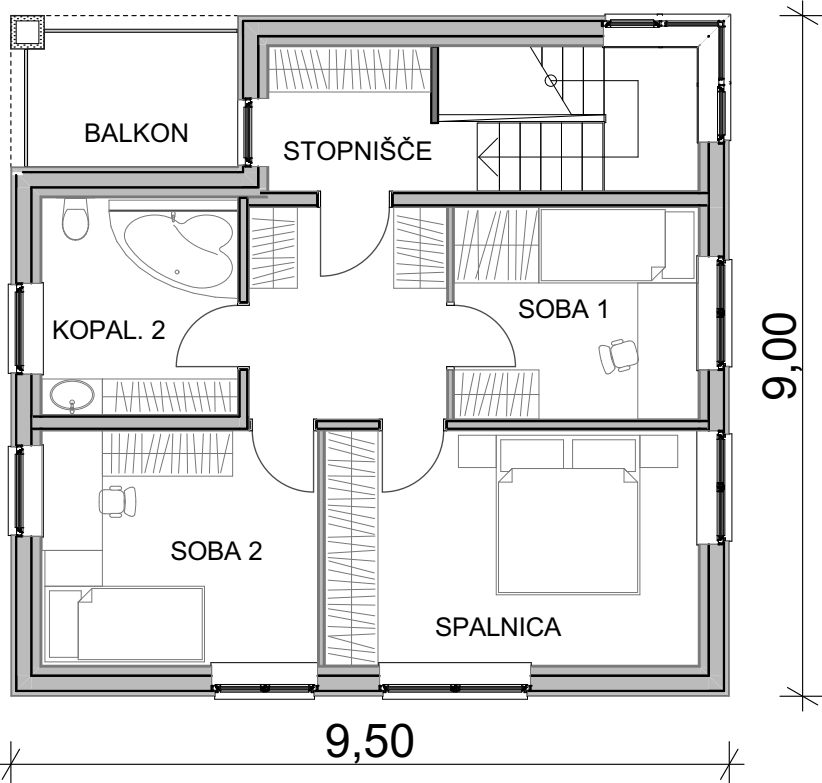
Streha: dvokapnica v naklonu 35°

Shramba: bruto kvadratura: 11.4 m<sup>2</sup>

Hiša je temeljena na betonski plošči, ki je podprta z armiranobetnoskimi piloti zaradi barjanske podlage. Notranje in zunanje nosilne stene so lesene, montažne gradnje, izolacija je iz naravnih vlaken. Ostrešje je leseno. Lesena je tudi odprta zunanja terasa ter shramba na severni strani. Na zahodni strani hiše bo vkopan vodni zbiralnik. Dimenzije prostorov v pritličju in svetle širine vrat so prirejene za gibanje oseb na invalidskem vozičku.



# TLORIS MANSARDE



Stopnišče	8.6 m <sup>2</sup>
Predsoba 2	7.3 m <sup>2</sup>
Kopalnica 2	7.4 m <sup>2</sup>
Soba 1	9.1 m <sup>2</sup>
Soba 2	11.3 m <sup>2</sup>
Spalnica	15.3 m <sup>2</sup>
Mansarda NETO:	59.0 m <sup>2</sup>
Balkon	4.8 m <sup>2</sup>

## CENA HIŠE NA KLJUČ VKLJUČUJE:

- izdelava projektne dokumentacije: za pridobitev gradbenega dovoljenja, projekt za izvedbo, uporabno dovoljenje;
- izdelava geodetske izmere in geodetski načrt, hidrološko hidravlična študija ter druge študije in elaborati;
- test zrakotesnosti in drugi testi, izračun LCA, certifikat »Suligreen«;
- pridobitev sredstev EKO SKLADA;
- vsa zemeljska dela: ureditev gradbišča, izkopi, pilotiranje in temeljenje;
- izgradnja in priklop na komunalno infrastrukturo;
- transport vseh elementov;
- izdelava in montaža konstrukcije (nosilne stene, nosilci, stropna konstrukcija, streha, terasa, vhodni podest, pergola za kivi, zunanja shramba);
- predelne in inštalacijske stene, stenske obloge;
- slikopleskarska obdelava površin vidnih sten / stropov;
- notranja in vhodna vrata, okna, drsna zasteklitev lože, notranje stopnišče z ograjo;
- toplotni ovoj in tankoslojna fasada / fasadne plošče / lesena fasada;
- talne obloge s talno konstrukcijo;
- strešna kritina in krovsko kleparska dela (strešna kritina in žlebovi, snegolovi) ter izolacija strehe;
- strojne inštalacije (vodovod, kanalizacija, meteorna kanalizacija, prezračevanje);
- sanitarna in kuhinjska oprema;
- naprava za povsem čisto pitno vodo;
- rezervoar za deževnico (15 m<sup>3</sup>) s prečiščevanjem vode in avtomatiziranim namakanjem vrta;
- električne inštalacije (električna omarica, napeljava, stikala, vtičnice);
- sončna elektrarna z vgrajenim hibridnim inverterjem in stacionarno baterijo;
- dvosmerna pametna polnilnica za dva električna avtomobila;
- naprave za avtomatsko krmiljenje ogrevanja, hlajenja in rekuperacije zraka;
- tlakovanje dvorišča in poti okoli hiše;

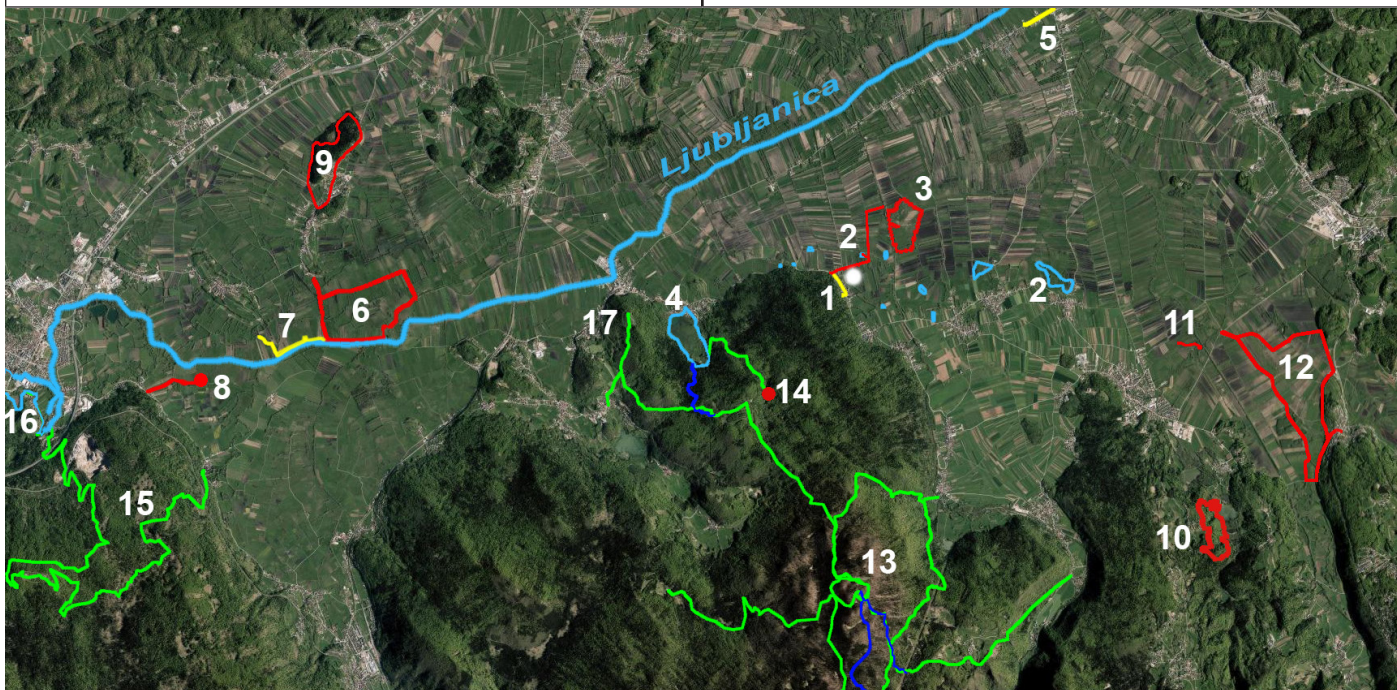




ODDALJENOSTI OD LOKACIJE HIŠE	
Avtobusna postaja Tomišelj ANŽELJC	600 m
Vrtec in osnovna šola TOMIŠELJ	2,3 km
Osnovna šola JEZERO	3,3 km
Osnovna šola IG	6,4 km
Gasilci JEZERO	2,9 km
PODPEČ: pošta, bencinska pumpa, trgovina, lekarna, knjižnica, bankomat	4 km
IG: obična, upravna enota, mestna knjižnica, športna dvorana	6,3 km
Center starejših NOTRANJE GORICE	8 km
Vstopna postaja na AVTOCESTO - industrijska cona RUDNIK	7,1 km
Vstopna postaja na AVTOCESTO - VRHNIKA	17,8 km
Železniška postaja LJUBLJANA - BOROVNICA	6,4 km
Pokopališče TOMIŠELJ	2,8 km
LJUBLJANA CENTER - parkirišče KONGRESNI TRG	11,4 km



1 - CERKEV SV. JANEZA IN IZVIR ŠENTJANŽ	10 - GOZDNA UČNA POT DRAGA
2 - BARJANSKA OKNA / POT BARJANSKA OKNA	11 - MOROSTIG – KOLIŠČARSKO NASELJE
3 - KOŠČEVA UČNA POT	12 - PIJAVŠKA BARJANSKA POT
4 - PODPEŠKO JEZERO	13 - KRIM
5 - PLEČNIKOVA CERKEV SV. MIHAEL V ČRNI VASI	14 - LEDENA JAMA
6 - UČNA POT BEVKE	15 - LJUBLJANSKI VRH / BISTRA
7 - ARHEOLOŠKO NAJDIŠČE	16 - MOČILNIK, RETJE – IZVIRI LJUBLJANICE
8 - NAJSTAREJŠE KOLO NA SVETU	17 - SV. ANA
9 - MALI PLAC	zelena: peš poti, temno modra: MTB spusti



## UČNE POTI IN ZANIMIVOSTI NA LJUBLJANSKEM BARJU

SULIGREEN, zadruga za trajnostno prebivanje z.o.o., Kraška 12, 1000 Ljubljana  
 MATIČNA ŠTEVILKA: 8244502000, DAVČNA ŠTEVILKA: 80937608  
 Predsednik prof. dr. Gojko Stanič  
 GSM: 031/619-487  
 TELEFON: 01/429-37-15  
 Spletna stran: [www.suligreen.com](http://www.suligreen.com)  
 E-mail: [info@suligreen.com](mailto:info@suligreen.com)

