



## MODULARNA GRADNJA

Moduli, ki so v celoti izdelani v tovarni, vključujejo konstrukcijo, stavbno pohištvo, toplotni ovoj in fasado, pode, stenske obloge, električne in strojne inštalacije, vgradno notranjo opremo in sanitarne elemente. Module se pripelje na lokacijo, kjer se jih postavi na prej pripravljene temelje, priključi vse inštalacije in poveže med seboj.

## PASIVNA HIŠA

Hiša ustreza standardom za pasivno hišo, je energetske varčna, udobna, gospodarna in prijazna okolju. Ugodje v hiši je večje zaradi orientacije hiše proti jugu, s katero koristimo sončno sevanje. Na južni strani hiše je loža, s katero pridobimo toploto, ko zapiramo drsna stekla, saj služi kot zimski vrt ter jo uporabljamo tudi kot rastlinjak. Izbrana so okna in vrata, ki zadržijo toploto v hiši. Zunanje stene, streha in spodnji del hiše so obdani z učinkovito naravno toplotno izolacijo. Za enakomeren svež zrak skrbi sistem prezračevanja.

< 15kWh/m<sup>2</sup>a

Pasivna hiša porabi za ogrevanje 90% manj energije od povprečno zgrajenih stavb. Poraba energije je manj kot 1,5 l kurilnega olja na m<sup>2</sup> ogrevane površine letno.

## TRAJNOSTNA GRADNJA

Hiša je sprojektirana celostno tako, da zadošča pogojem trajnostnega načina prebivanja. Izračunan je življenjski cikel zgradbe, ki je sestavljen iz načrtovanja, pridobivanja surovin, proizvodnje vseh sestavin, izgradnje, uporabe, vzdrževanja ter tudi recikliranja in odstranjevanja stavbe.

## OGLJIČNO NEVTRALNA

V trisobni leseni hiši lahko skladiščimo 21 ton CO<sub>2</sub>, v primerjavi z enako veliko betonsko hišo, kjer gre v ozračje 42 ton CO<sub>2</sub>.

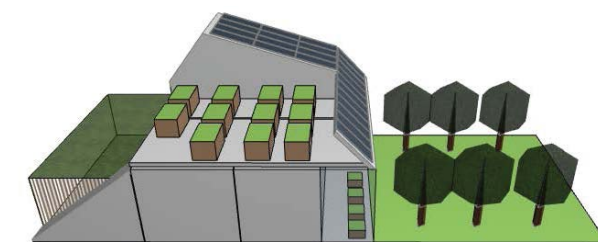
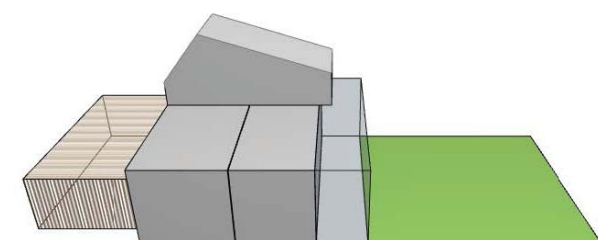
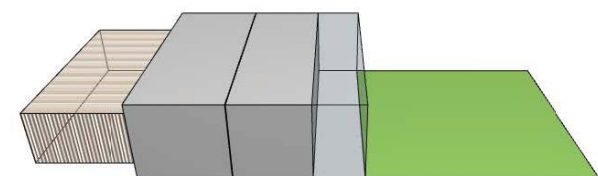
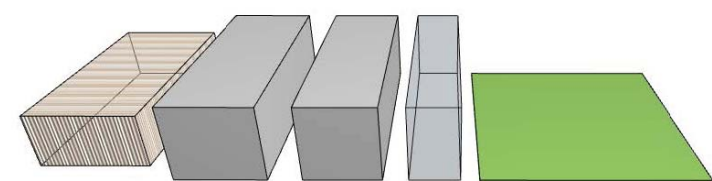
## LESENA KONSTRUKCIJA

Nosilna konstrukcija hiše je lesena, sestavljena iz KRIŽNO LEPLJENIH PLOŠČ.

V toplotnem ovoju sten, tal in strehe smo predvideli celulozo in lesna vlakna. Fasada je lesena.

## POTRESNO VARNA

Konstrukcije iz križno lepljenih lesenih plošč so potresno varne tudi pri rušilnih potresih, nosilne so v obeh smereh, iz plošč so narejene zunanje in notranje stene, dno hiše in stropovi.



# HIŠA LESANA

Želite pozitivno vplivati na svet? Najprej uredite lastno življenje.  
(Lao Ce, 4.-6.st. pr n. št.)



KRIŽNO LEPLJENE PLOŠČE

1

SULIGREEN, zadruga za trajnostno prebivanje, z.o.o.





## DRUŽINA PARTNERSKA SKUPNOST OSKRBOVANO STANOVANJE

Tloris je primeren za par brez otrok, za družino z enim ali dvema otrokoma, za enostarševsko družino, uporabljata ga lahko tudi dva upokojenca, ki živita v partnerstvu ali dva ali trije študenti.

## KVADRATURA

Hiša ima zunanje gabarite velikosti 10 x 12 m. Neto površina pasivnega dela hiše je 72m<sup>2</sup>. Podolgovata loža z drsno zasteklitvijo gleda z daljšo stranico proti jugu, meri 20m<sup>2</sup>. Ob njej je še manjši prostor namenjen shranjevanju vrtno opreme ter hladilna omara za ozimnico.



## SONČNA ELEKTRARNA

Na strehi je predvideno 23 sončnih panelov, s katerimi bo pokrita celotna potreba hiše po energiji, za ogrevanje, razsvetlavo, vse aparate, namakanje ter tudi za en električni avtomobil.

## ELEKTRIČNI AVTO

Pred hišo na vhodni severni strani bo nameščena polnilnica za električni avto. Z lastno sončno elektrarno bomo lahko pokrili polnjenje enega avtomobila. Na severni strani hiše bosta dve parkirni mesti. Pokrili jih bomo z leseno pergolo, nad katero bo posajen kivi, ki daje dobro senco ter zaščito. Nad pergolo smo predvideli tudi zaščito pred točo, ki bo ščitila tako sadno drevje, kot avtomobile.



## POVEZOVANJE SODELOVANJE SPOŠTOVANJE

Načrtovali smo več različno velikih hiš, ki se bodo med seboj povezovale v vrstne ali verižne hiše, nanizane bodo v ravni vrsti ali z manjšim zamikom. Pomembno je, da so vse hiše orientirane z vrtom proti jugu na način, da druga drugi ne mečejo sence. Elemente hiš, fasade in barve bomo prilagajali arhitekturnim značilnostim kraja. Naselje hiš SULIGREEN bo namenjeno ljudem, ki želijo živeti po načinu trajnostnega bivanja.

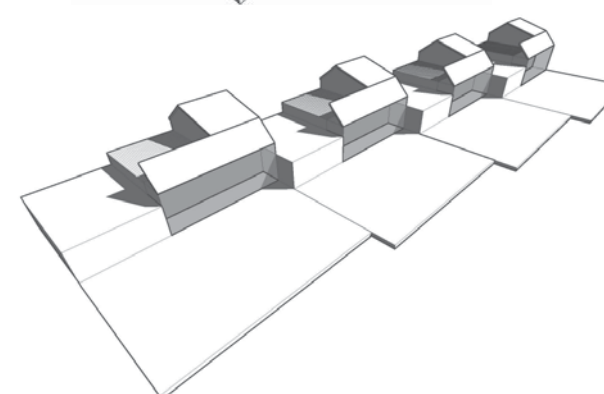
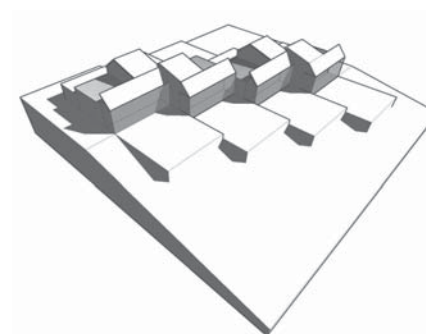
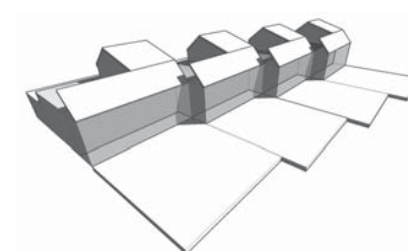
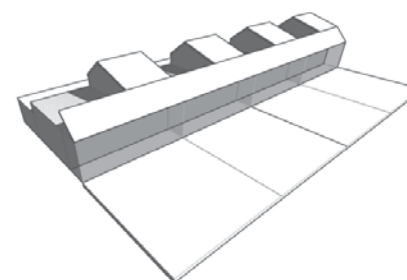


SULIGREEN

# HIŠA LESANA

*V redu je občutiti, da ste na pravi poti, toda povsem nekaj drugega je biti prepričan v to, da je ta pot edina prava.*

*(Paulo Coelho)*



2

SULIGREEN, zadruga za trajnostno prebivanje, z.o.o.





## SODOBNO BIVANJE VARNOST IN MIR DELO NA DOMU

Pod sončnimi paneli je predviden dodaten prostor v velikost 16 m<sup>2</sup>, ki je namenjen delu na domu, delavnici ali prostoru za domačo savno in fitness.

## SAMOOSKRBA S HRANO

Hiša ima na strehi 11 visokih gred, velikosti 1 x 2 m. Tu se lahko pridelava zelenjavo ter jagodičevje.

V loži v manjših koritih lahko rastejo paradižnik, solata, začimbe, ki so v bližini kuhinje.

Na vrtu pred hišo so posajene različne vrste sadnega drevja, jagodičevje, leska, dovolj prostora je tudi za zelenjavo. Pridelki imajo zaščito pred zmrzaljo in točo.

Družina si lahko pridelava dovolj sveže naravne hrane za lastne potrebe.

## VRT NA STREHI

Konstrukcija strehe je dimenzionirana tako, da prenese veliko težo visokih gred. Nad gredami bo napeta mreža proti toči, ki v poletnih mesecih služi tudi kot delna osenčitev ter preprečuje prevlelo pregrevanje.

## NAMAKALNI SISTEM

Sprojektirali smo avtomatično kapljično namakanje pridelkov, tako sadja in zelenjave na vrtu pred hišo, kot tudi visokih gred na strehi ter v loži.

Meteorna voda s strehe se bo zbirala na vrtu v vkopanem zbiralniku meteorne vode. Voda se bo uporabljala tudi za splahovanje v WC kotličku.

## OZIMNICA

V hladilni omari v shrambi ter v zamrzovalni skrinji v utilitiju ter na stalažah je dovolj prostora za ozimnico, za sušeno sadje, vložene in zamrznjene pridelke.

## GIBALNO OVIRANI

Vsi prostori so v istem nivoju, vrata so široka in brez pragov. Namesto stopnic se lahko namesti rampe oziroma elektronske dvizne ploščadi. V vsakem prostoru hiše je dovolj prostora za obračanje invalidskega vozička.

Z manjšimi spremembami sanitarne in pohištvene opreme je prostor v celoti primeren za gibalno ovirane osebe. Prav tako smo razmišljali tudi o indukcijski zanki za gluhe in naglušne ter svetlobne signale namesto zvoncev.



SULIGREEN

# HIŠA LESANA

*Večina ljudi celo življenje čaka, da bi začeli živeti.*

*(Eckhart Tolle)*



ZDRAVJE



VISOKE GREDE

3

SULIGREEN, zadruga za trajnostno prebivanje, z.o.o.

